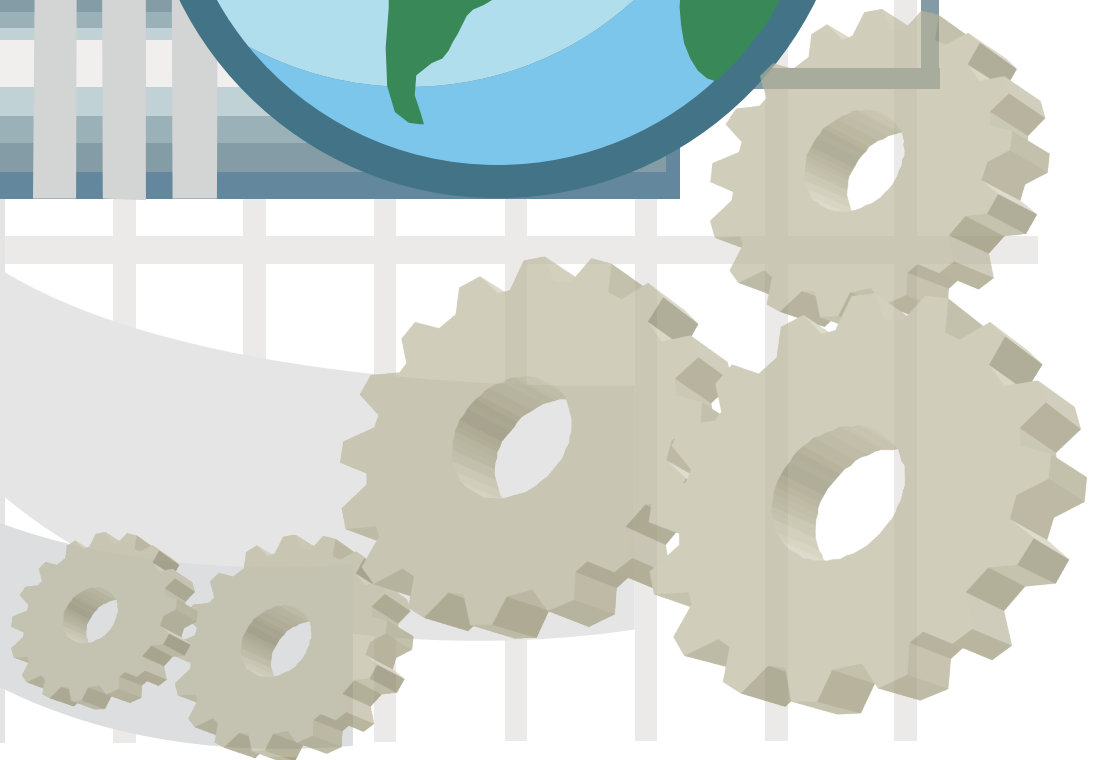




Configuration Manual For SCADA

▶ *Intouch v9.0*



目錄

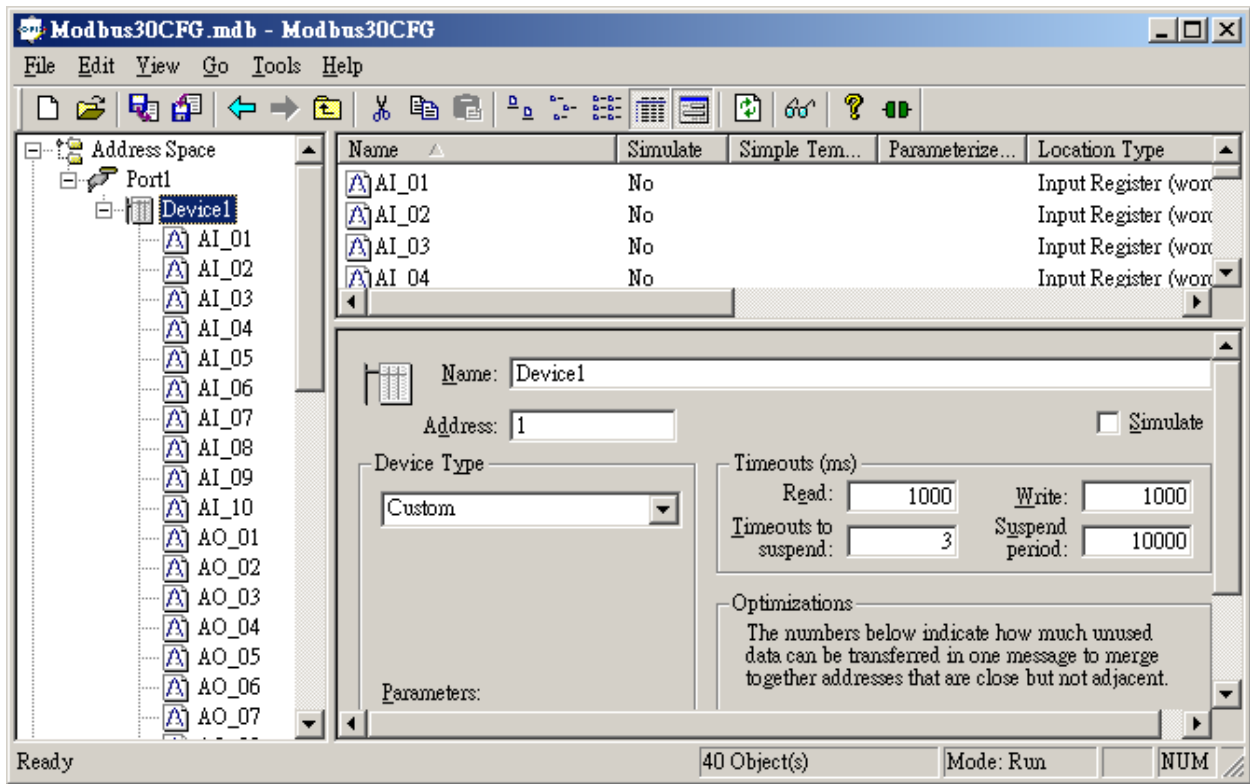
第一章 Intouch v9.0	4
1-1 OPC Server 建立	5
1-2 Intouch v9.0 使用 OPC Client 與 OPC Server 連線.....	6

第一章

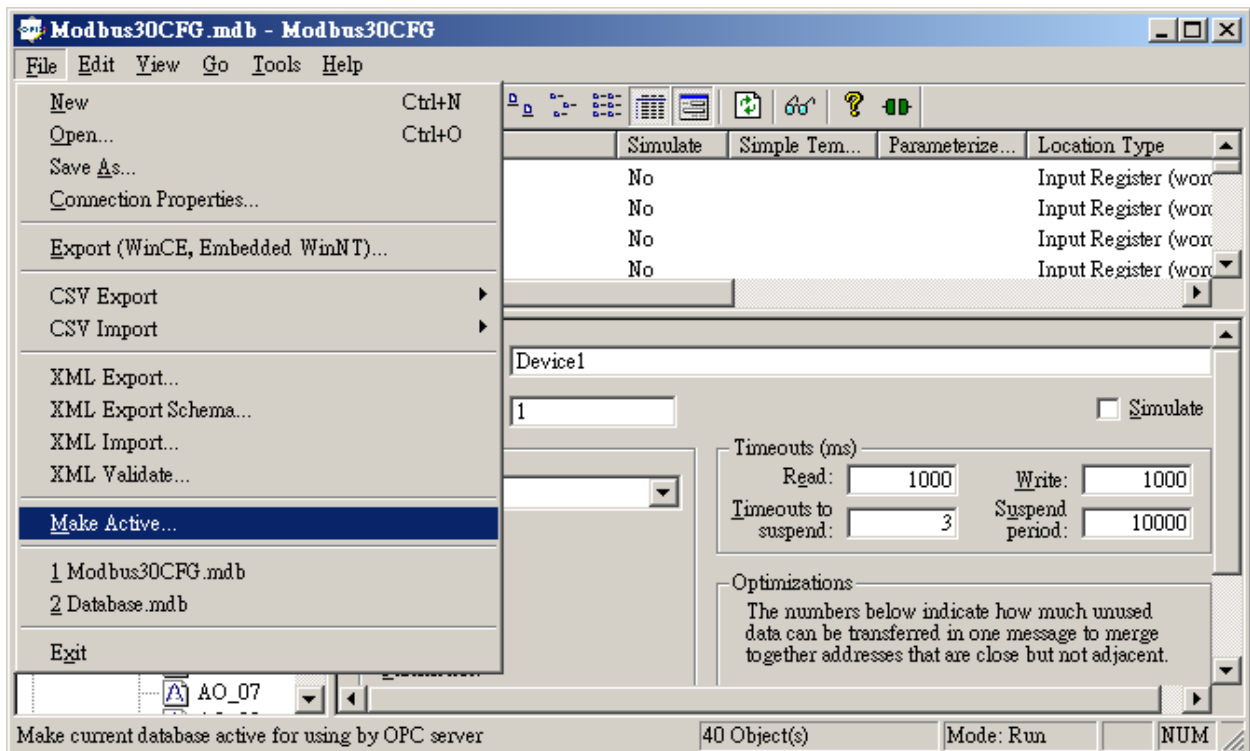
Intouch v9.0

1-1 OPC Server 建立

請依照 OPC Server 操作手冊來設定訊號點

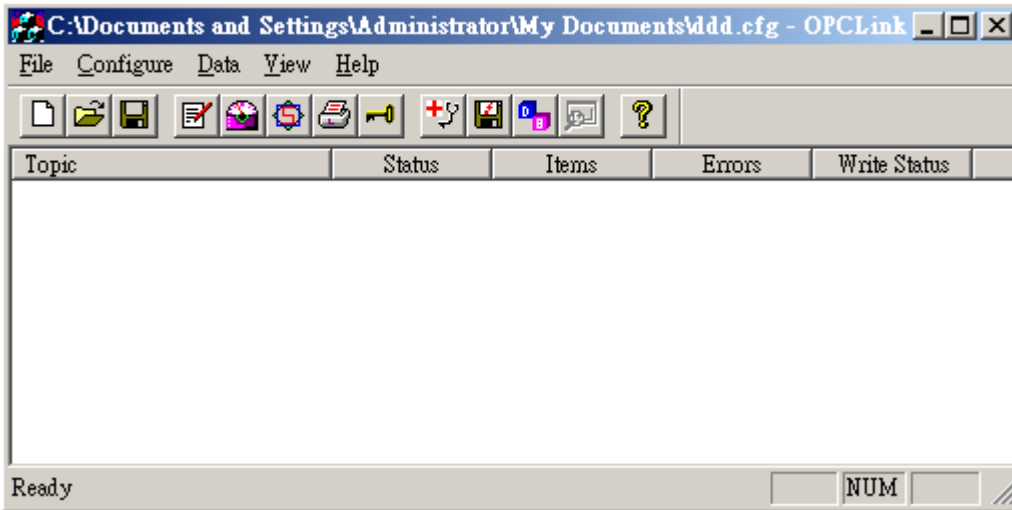


建立完成後，請點選「File」→「Make Active」儲存設定(新增的 Configuration File 才需做此設定)。

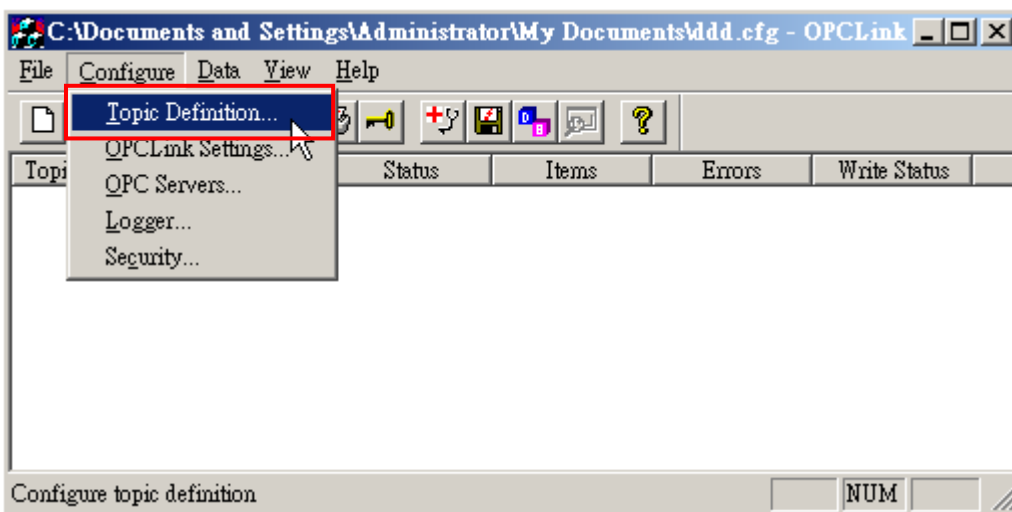


1-2 Intouch v9.0 使用 OPC Client 與 OPC Server 連線

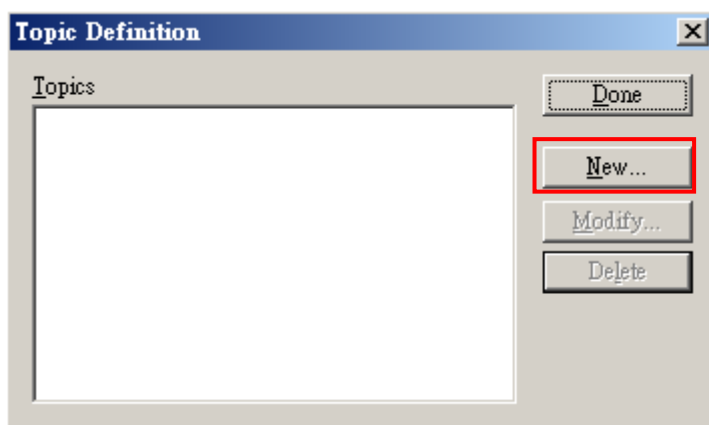
開啟 OPCLink 設定視窗，執行「開始」→「程式集」→「Wonderware」→「IO Servers」→「OPCLink」。



開啟「Configure」→「Topic Definition」



點選「New」加入新的 Topic

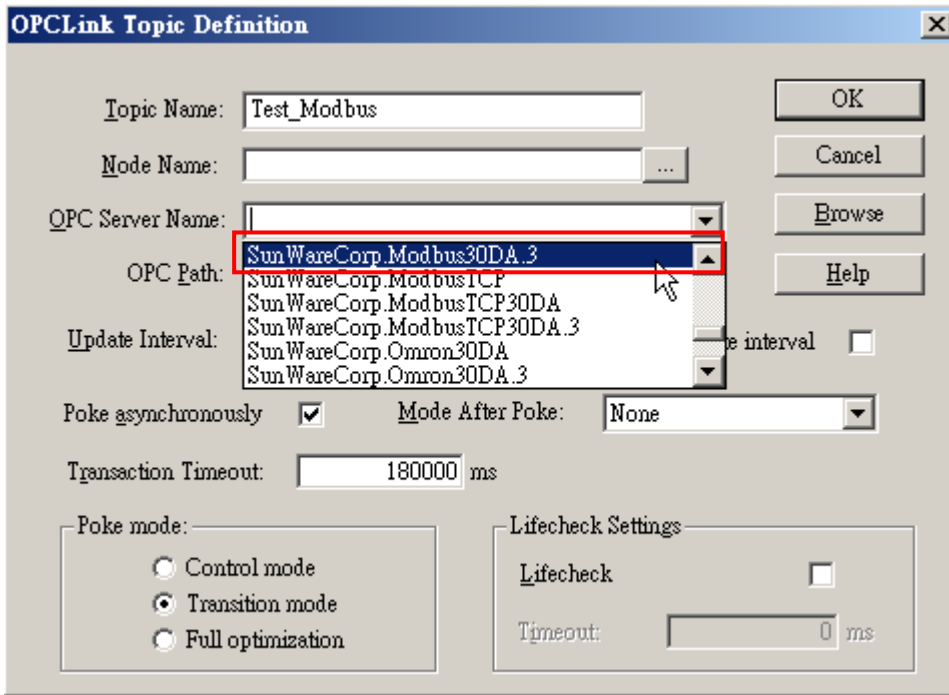


OPC Link Topic Definition 欄位說明

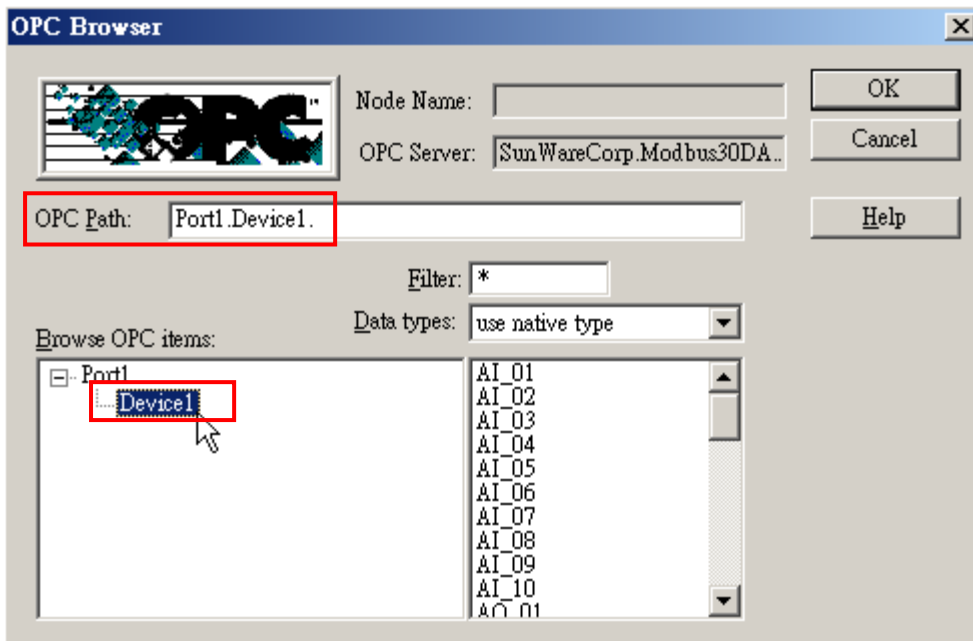
欄位名稱	說明
Topic Name	Topic Name
Node Name	Remote OPC Server (輸入 Remote 端電腦 IP 或電腦名稱，如連線本機不用填寫)
OPC Server Name	選擇欲連線的 OPC Server
OPC Path	OPC Server 的 Group

以下示範連接 Modbus Serial OPC Server 設定方法，首先填入 Topic Name 為 "Test_Modbus"。

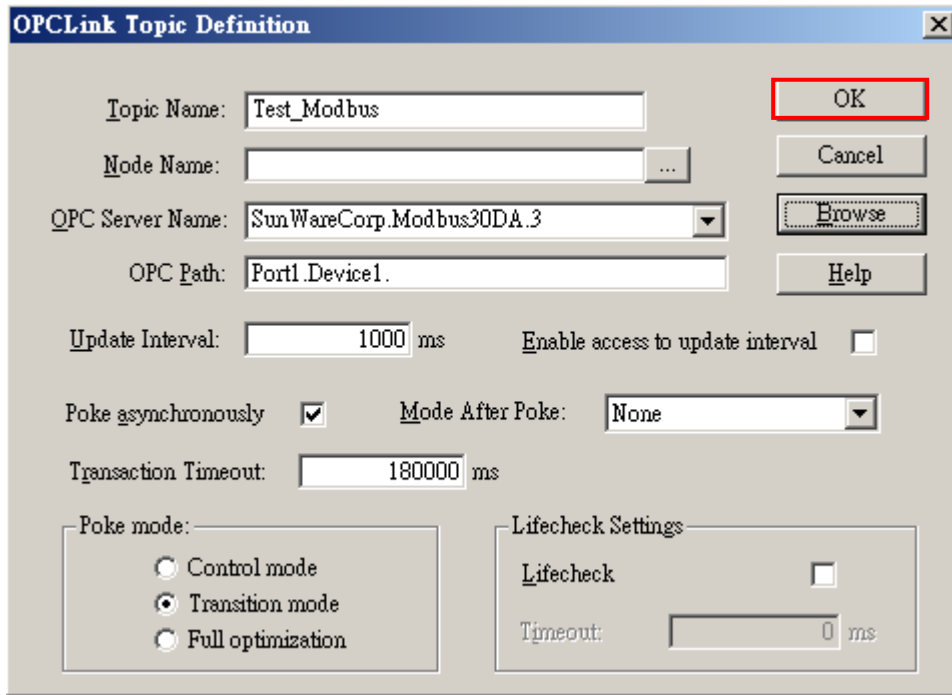
OPC Server Name 選擇”SunWareCorp.Modbus30DA.3”



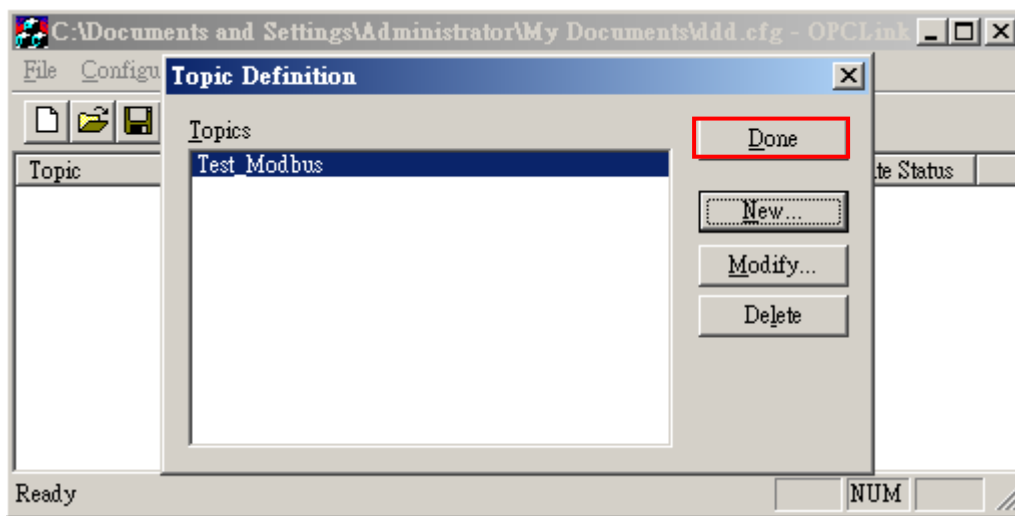
於 OPC Path 點選”Browse”，選擇至要連線的 Data Item 節點，選擇完畢後點選”OK”。



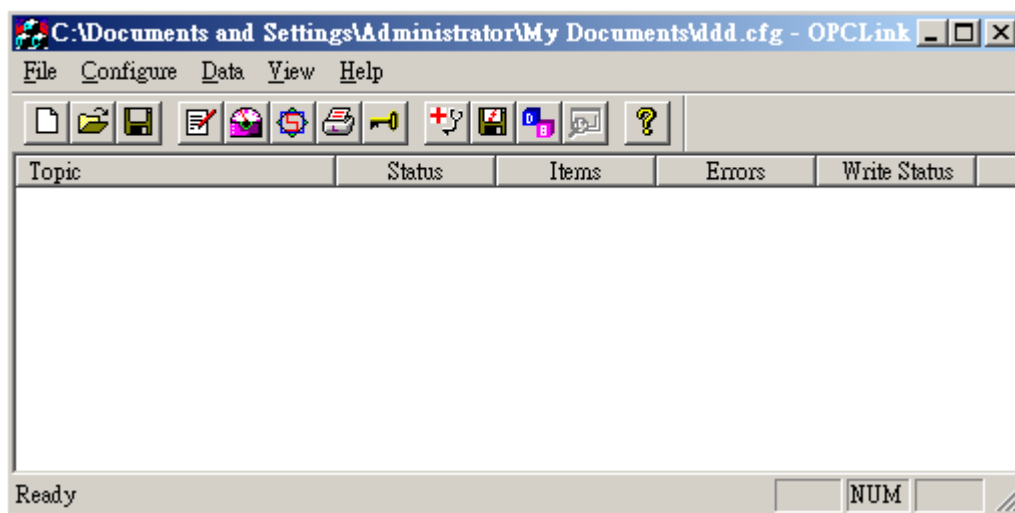
以下為全部設定完畢之畫面，點選”OK”確認設定。



點選”Done”完成設定

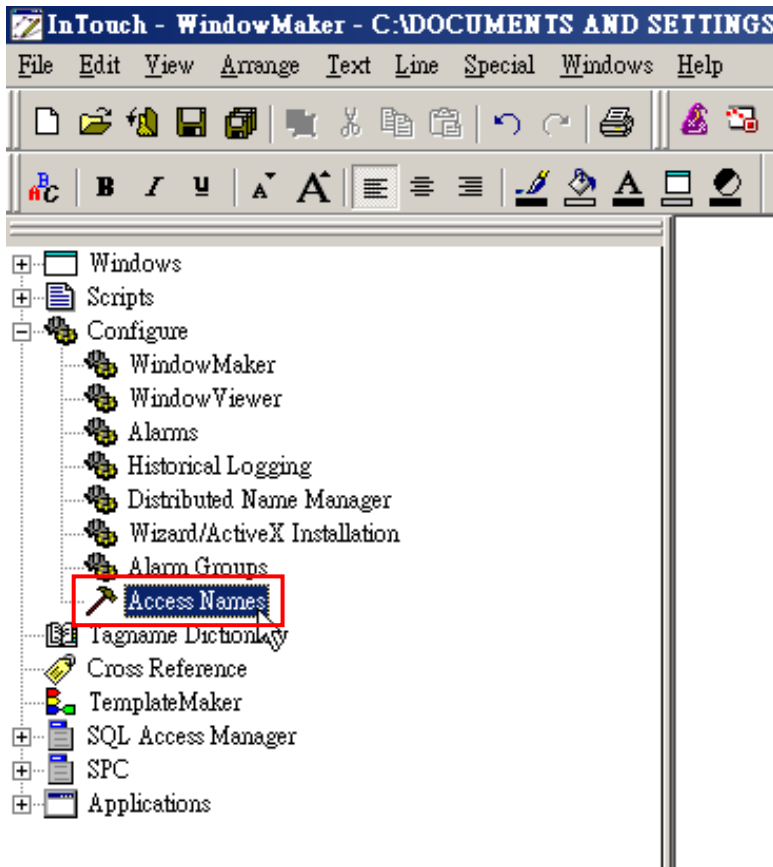


此 OPCLink 程式切勿關閉，直接至 Intouch 設定連線

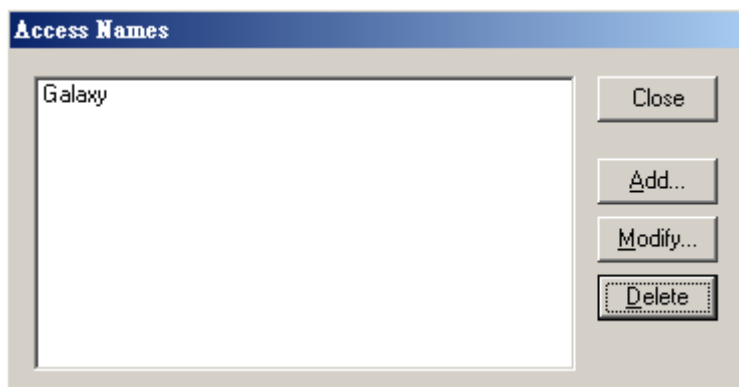


開啟 InTouch 圖控程式，執行「開始」→「程式集」→「Wonderware」→「InTouch」，並開啟一專案檔。

進入專案畫面後，點選左邊系統樹狀的“Access Names”此為 Intouch 與 OPC Link 設定介面。



點選“Add”，新增一個“Access Names”



Access Name 欄位說明

Add Access Name

Access:

Node Name:

Application Name:

Topic Name:

Which protocol to use:

DDE SuiteLink Message Exchange

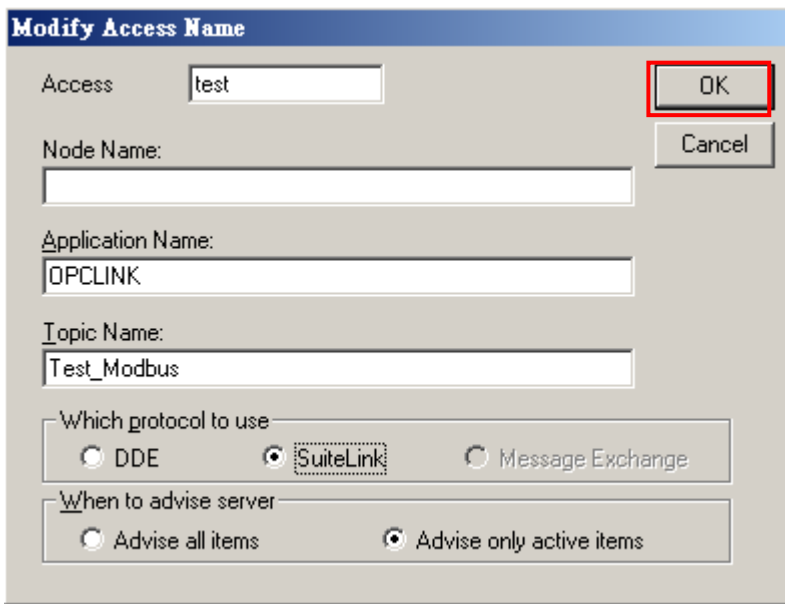
When to advise server:

Advise all items Advise only active items

OK Cancel

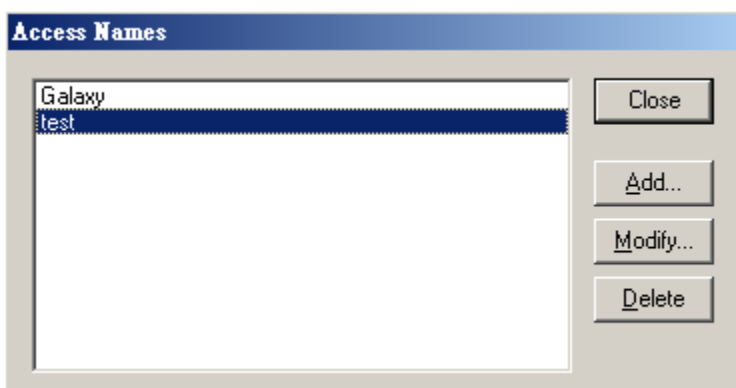
欄位名稱	說明
Access	Access 名稱
Node Name	Remote OPC Server (輸入Remote端電腦IP或電腦名稱，如 連線本機不用填寫)
Application Name	使用的連線程式名稱
Topic Name	連線程式的Topic Name
Which protocol to use	與連線程式使用何種通信方式
When to advise server	通知主程式回應方式

以下示範連接 OPC Link 設定參數，設定完畢後點選”OK”確認設定。

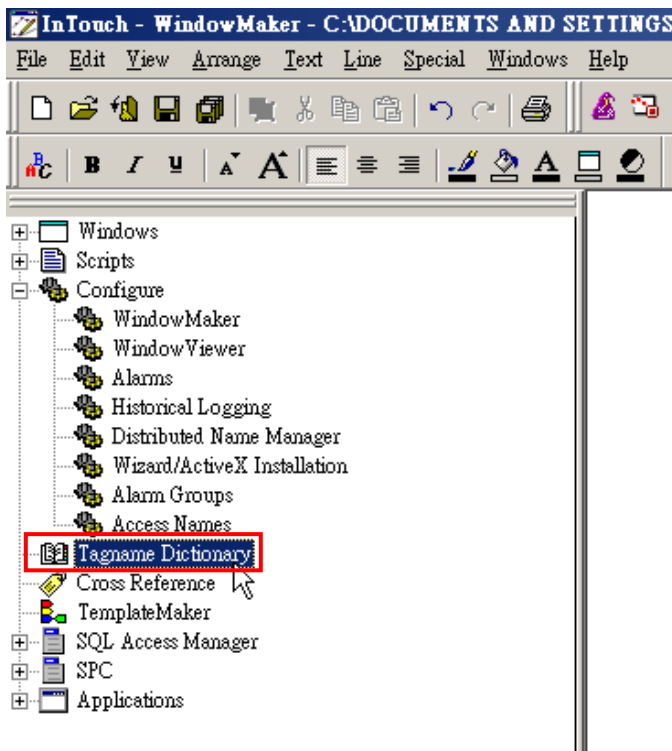


欄位名稱	設定參數
Access	Test
Node Name	連線本機，不用填寫。
Application Name	OPCLINK
Topic Name	Test_Modbus (OPCLINK所設定的 Topic Name)
Which protocol to use	Suite Link
When to advise server	Advise only active items

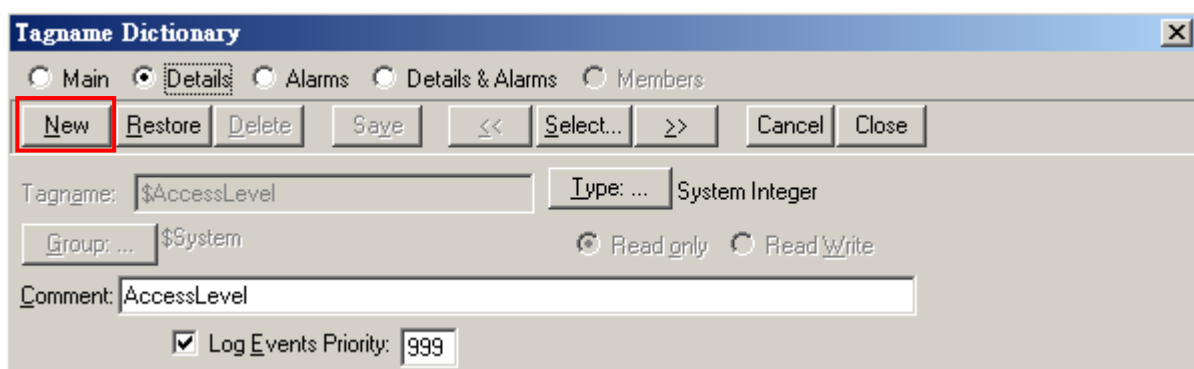
這樣 Access Names 就會新增一個”test”的設定，點選”Close”，關閉此視窗。



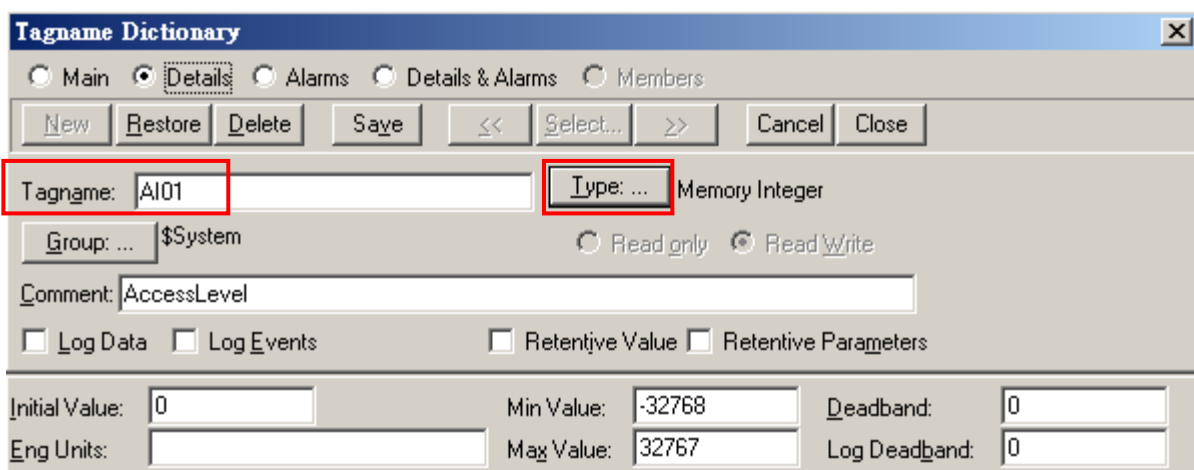
選擇” Tagname Dictionary” 即可建立 Tag 連接 Access Names 設定



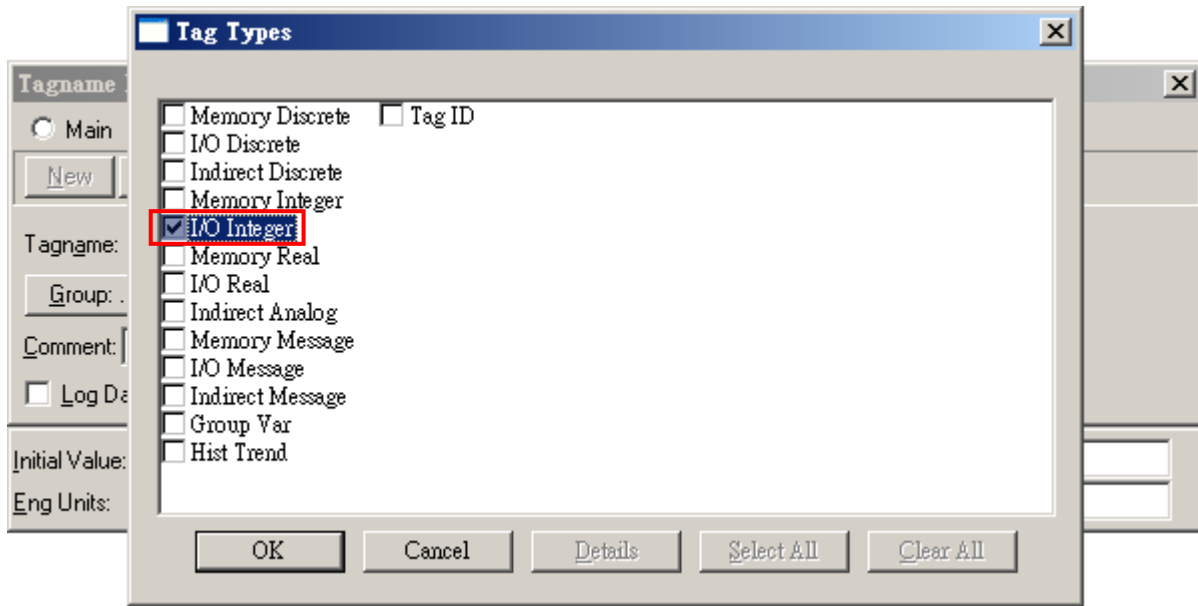
點選”New”新建立一個 Tag 點



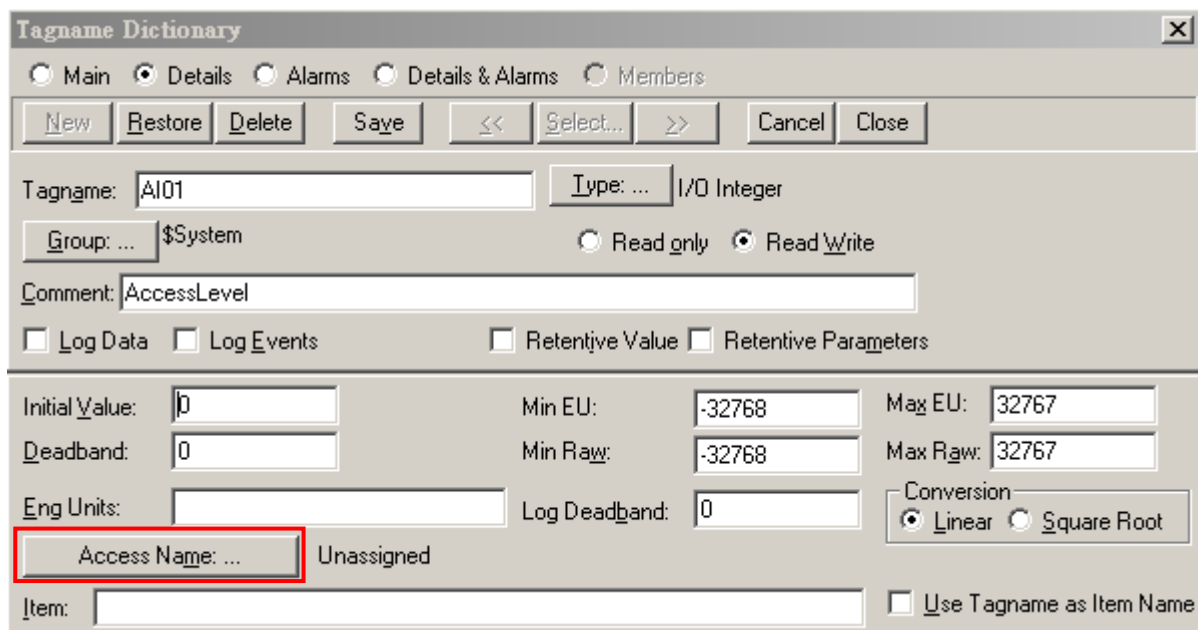
Tagname 填入 AI01，並點選”Type”改變其資料來源。



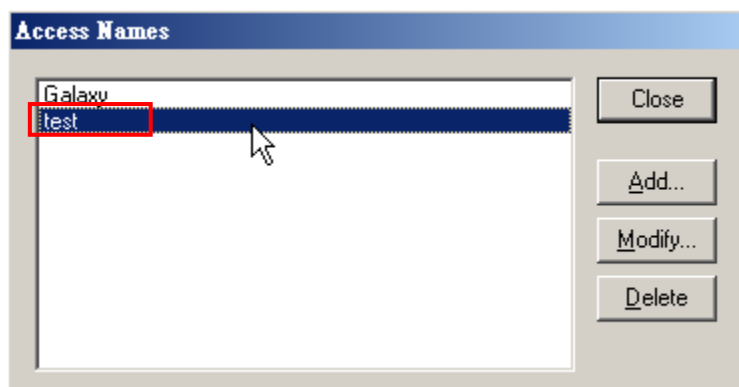
選擇 "I/O Integer" 為其來源



選擇完畢後畫面如下，點選 "Access Name" 選擇要連結的 Access Name。



選擇要連線的 "test" 並點選 "Close" 關閉視窗



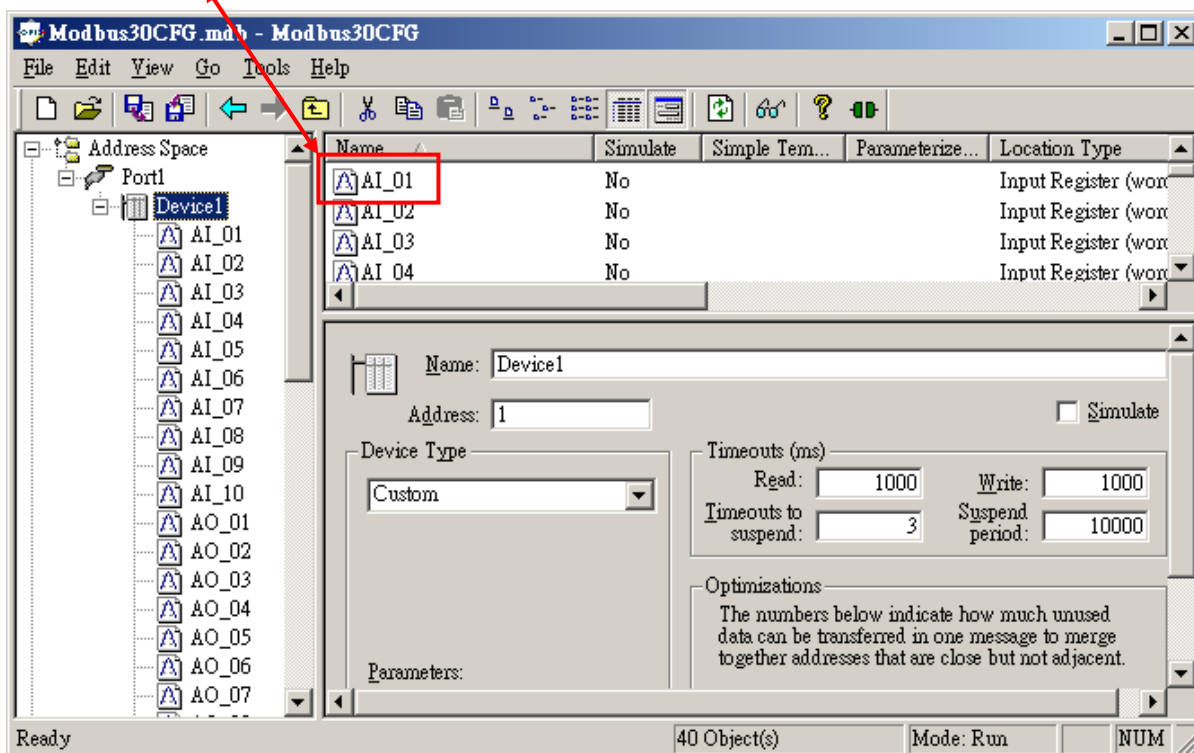
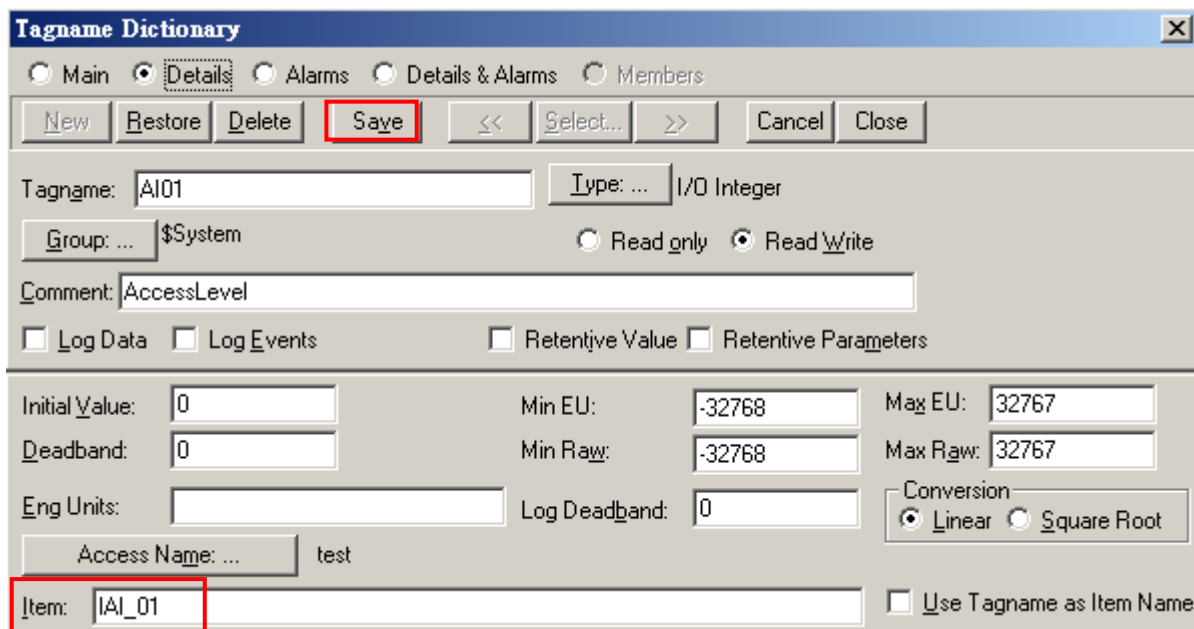
這邊的 Item 要填入 OPC Server 要對應的 Tag 名稱，填入的格式為：

{Tag Type}+{Tag Name}

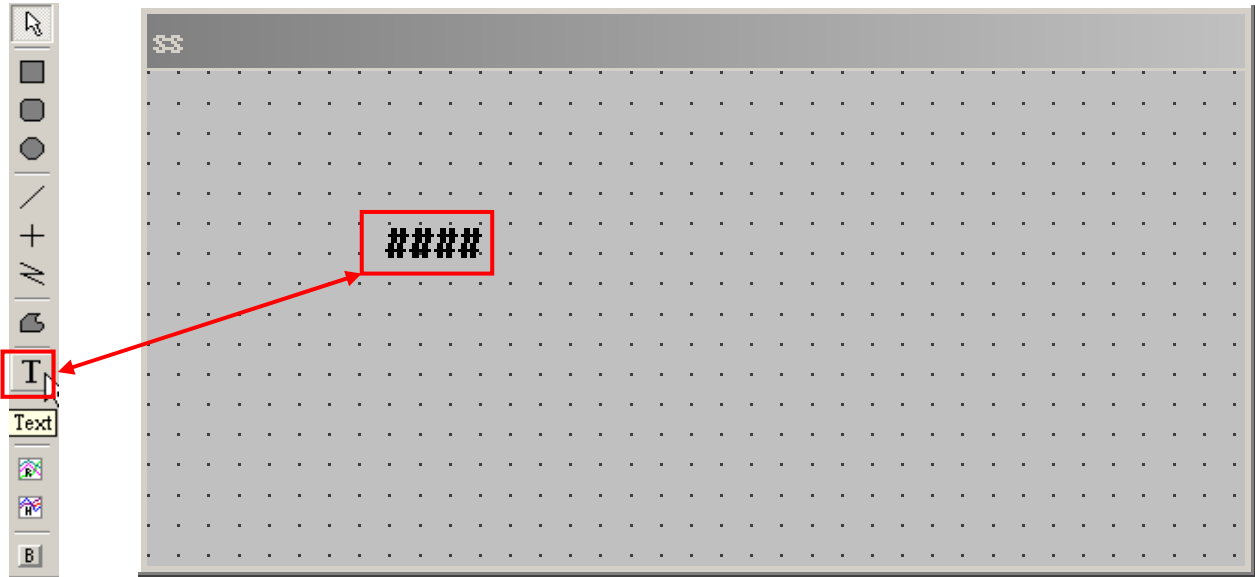
D : Discrete Value 、 I : Integer Value 、 R : Real Value 、 M : Message Value

⇒ **IAI_01**

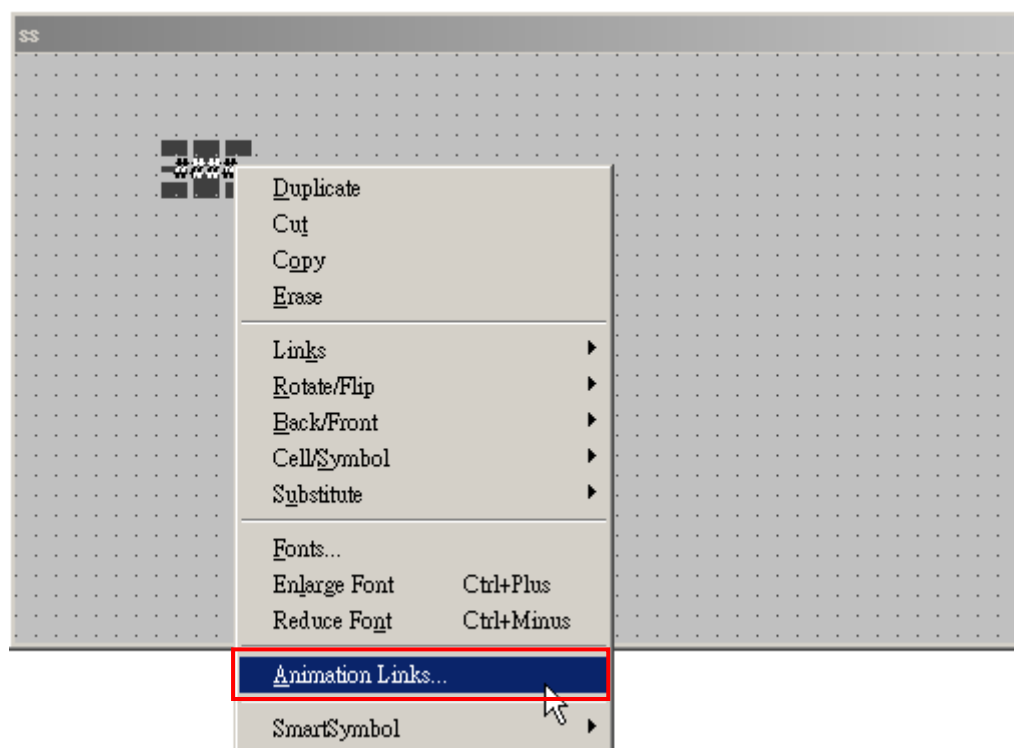
設定參數完畢後點選”Save”即可



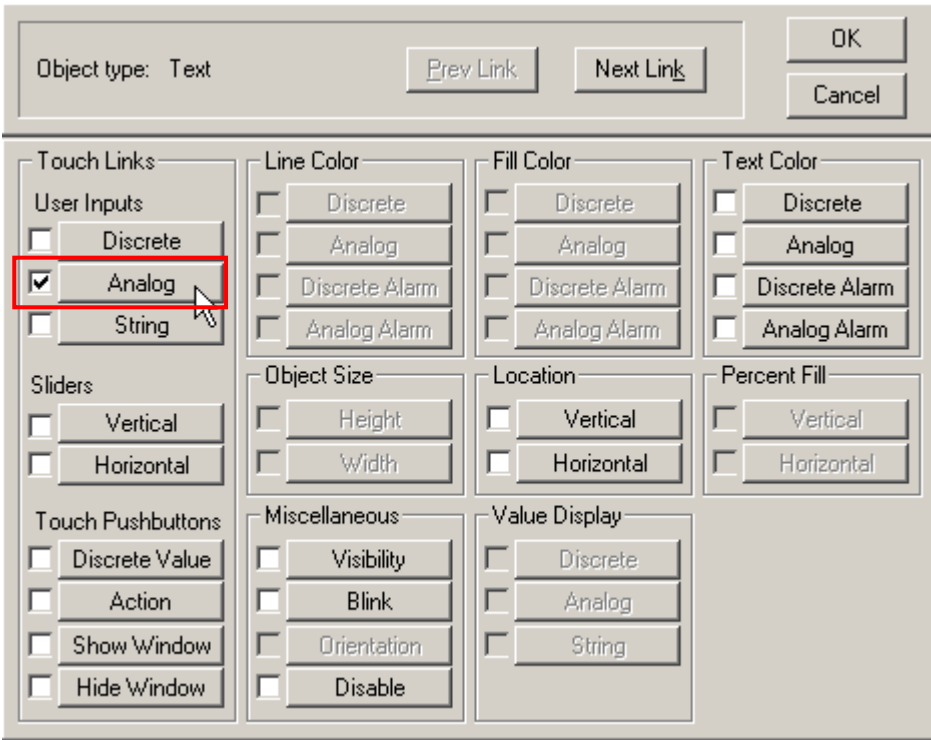
點選”Text”功能，並在畫面上填入”####”



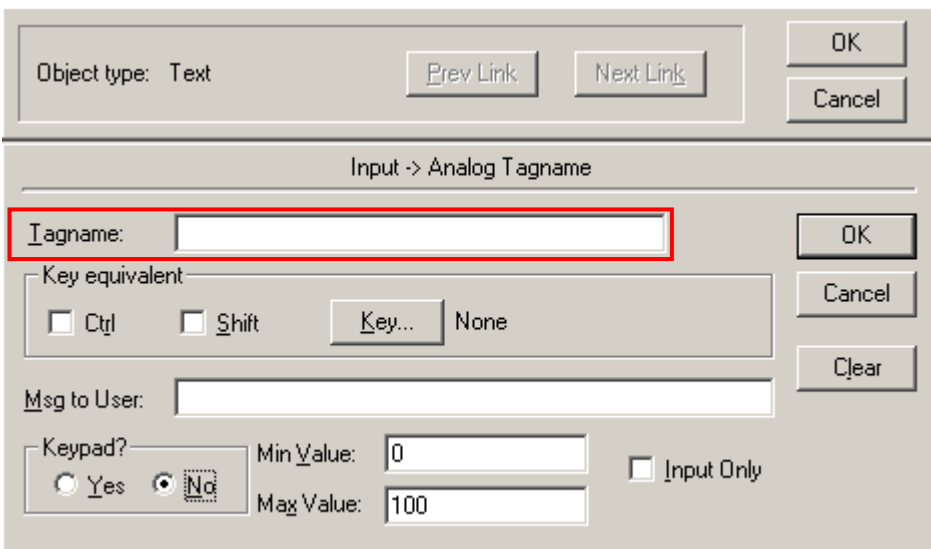
點選滑鼠右鍵，選擇此”Text”的”Animation Links”屬性



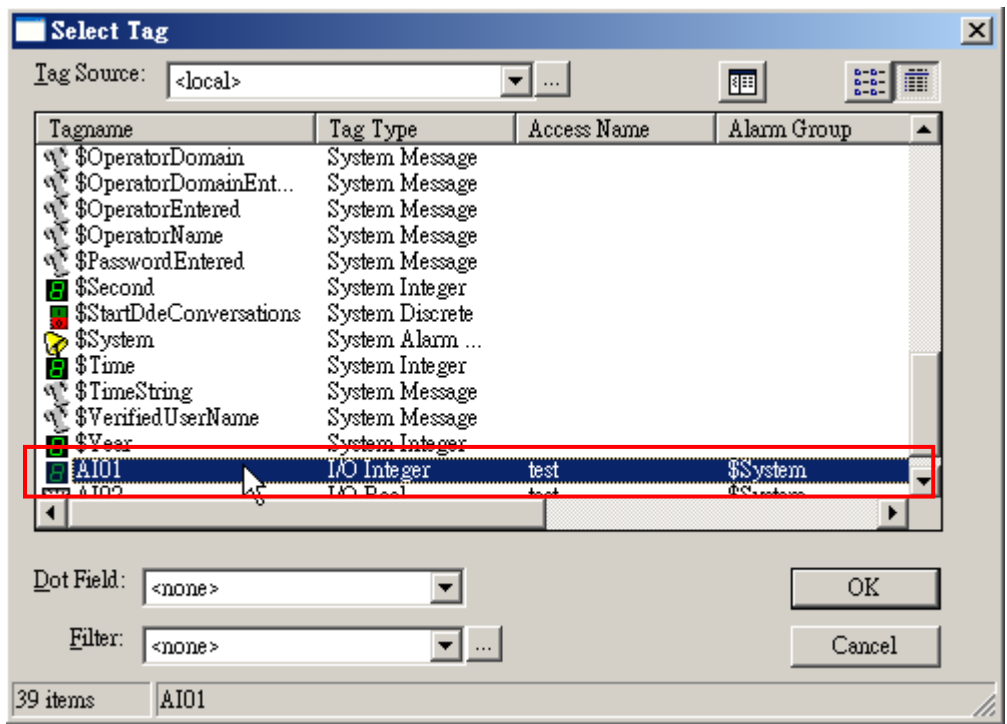
勾選”Analog”選項並設定其資料來源



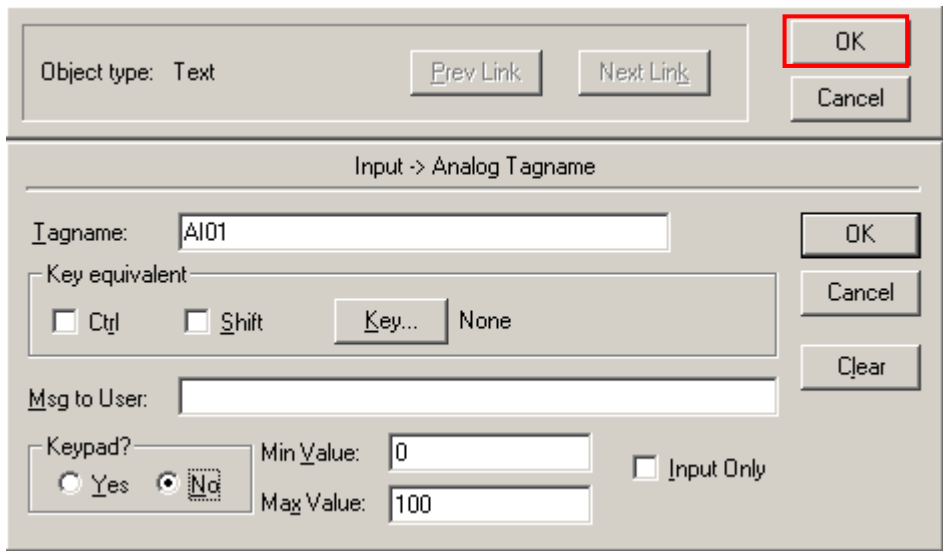
滑鼠左鍵雙擊”Tagname”欄位，叫出”Select Tag”視窗。



在“Select Tag”視窗中，選擇“AI01”



設定完畢後，點選“OK”即可。



執行 Intouch，已成功將 AI01 數值從 OPC Server 取得。

