



Configuration Manual For SCADA

► *Citect*



目錄

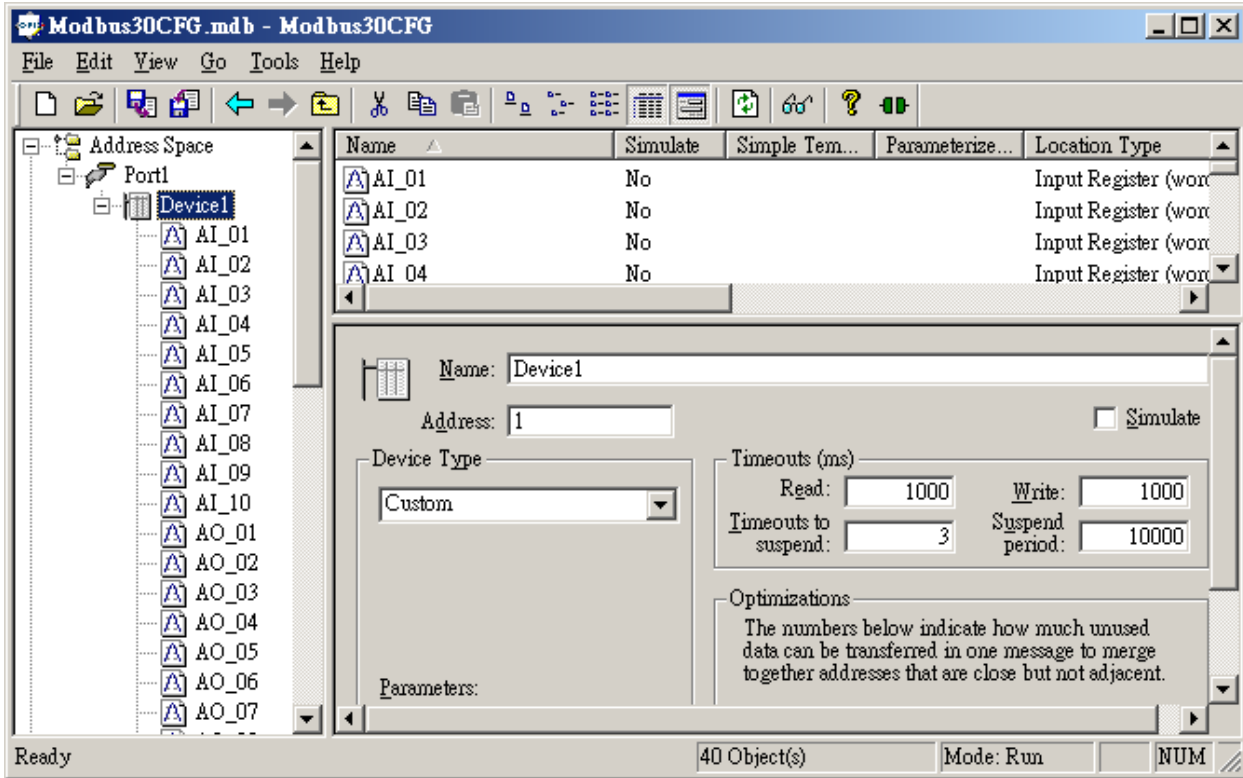
第一章 CITECT	4
1-1 OPC Server 建立	5
1-2 CITECT 使用 OPC Client 與 OPC Server 連線	6

第一章

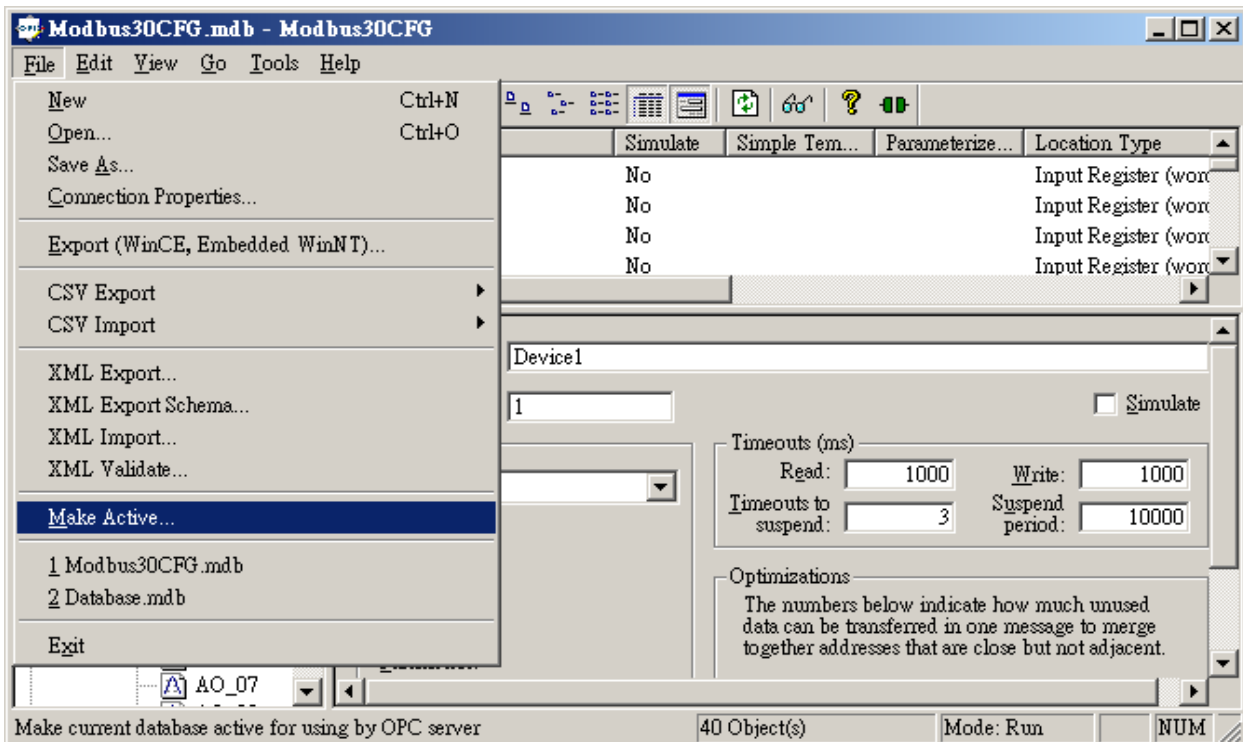
CITECT

1-1 OPC Server 建立

請依照 OPC Server 操作手冊來設定訊號點

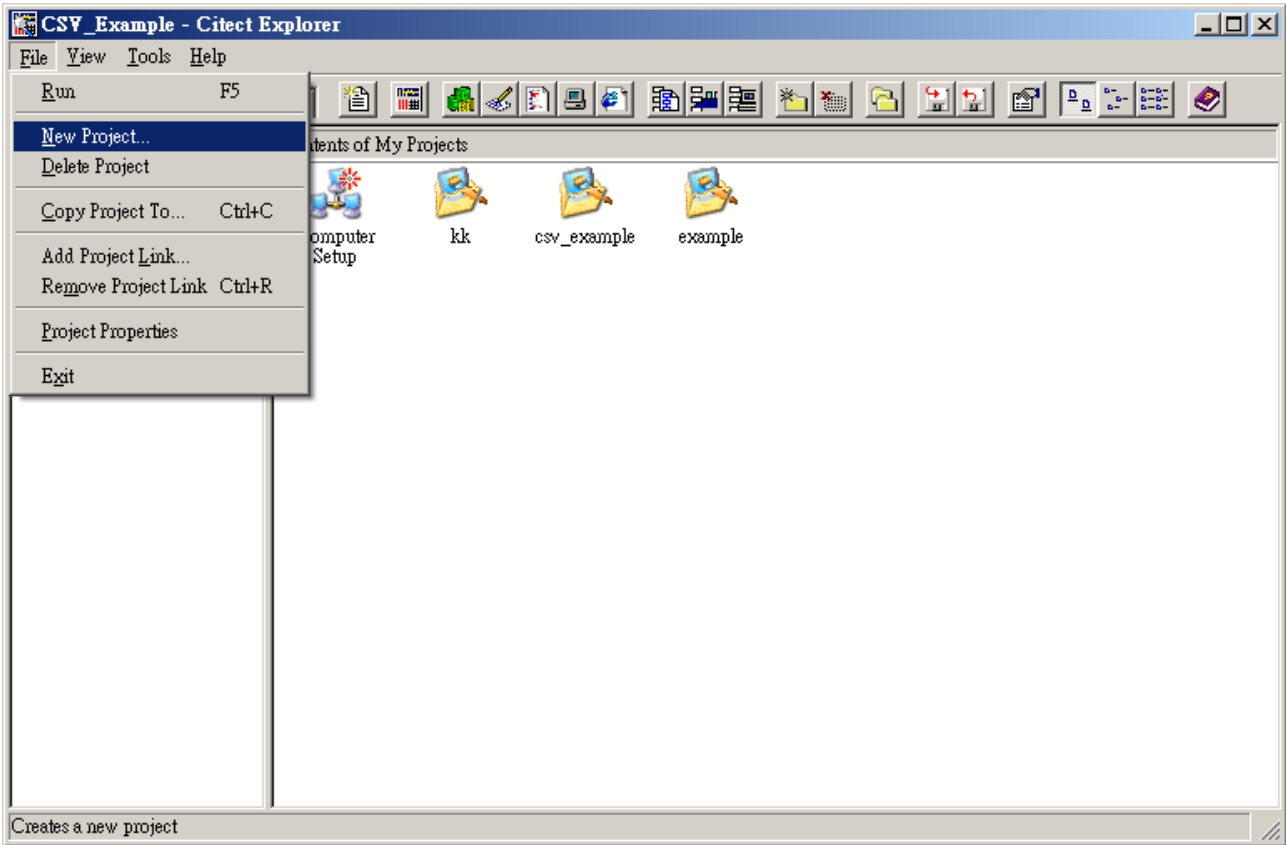


建立完成後，請點選「File」→「Make Active」儲存設定(新增的 Configuration File 才需做此設定)。

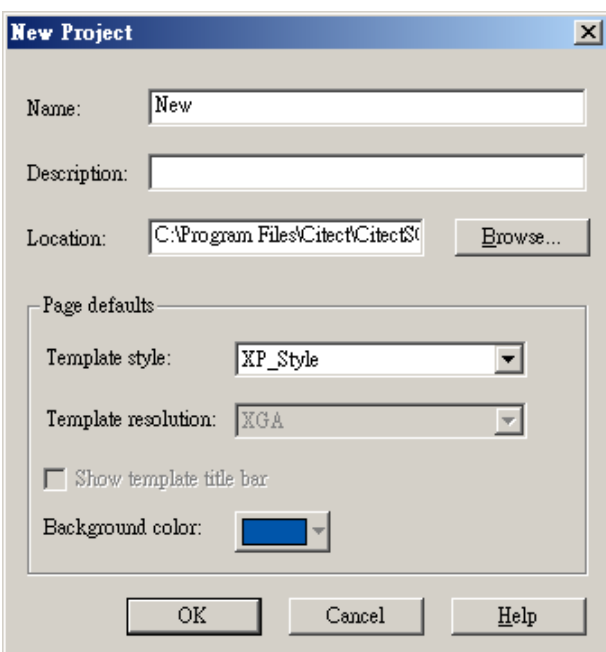


1-2 CITECT 使用 OPC Client 與 OPC Server 連線

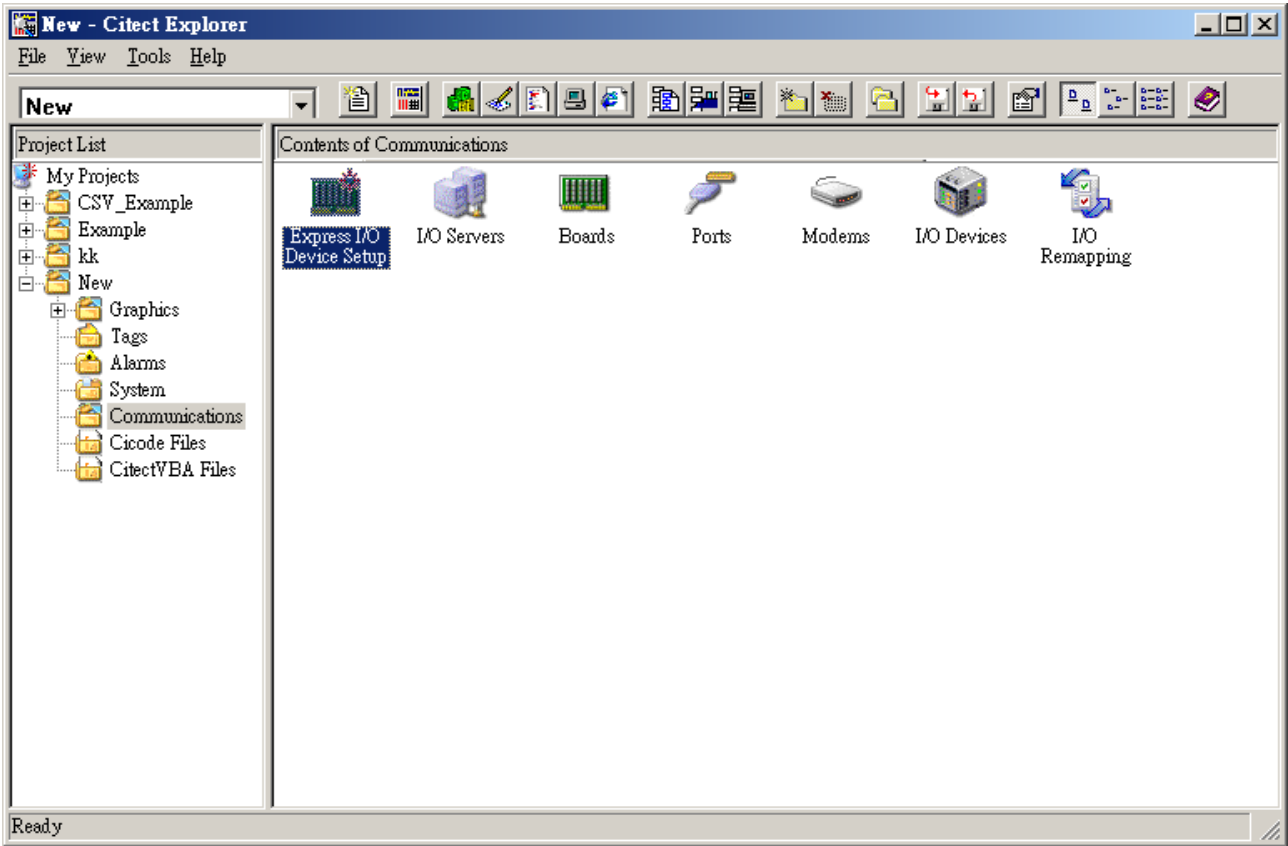
「開始」→「程式集」→「Citect」→「CitectSCADA」→「Citect Explorer」，開啟 Citect CSV_Example 視窗中，工具列「File」→「New Project..」，新增專案



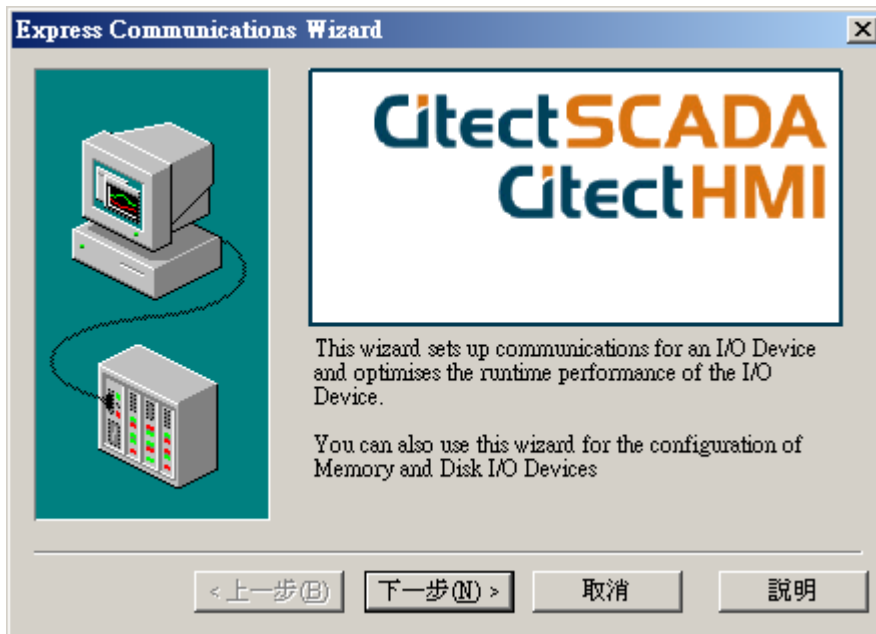
輸入 Project Name，然後點選 OK



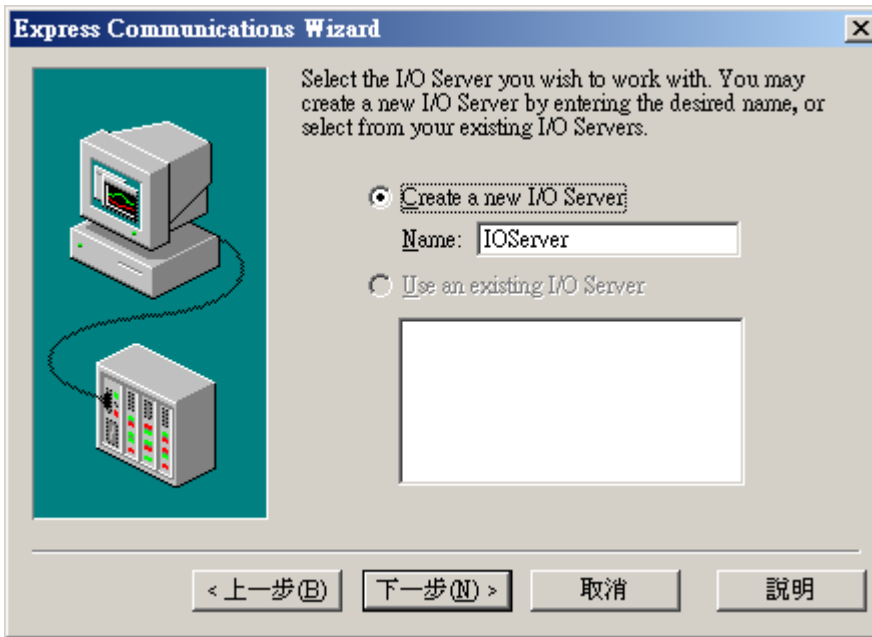
選擇專案「New」→「Communications」→「Express I/O Device Setup」



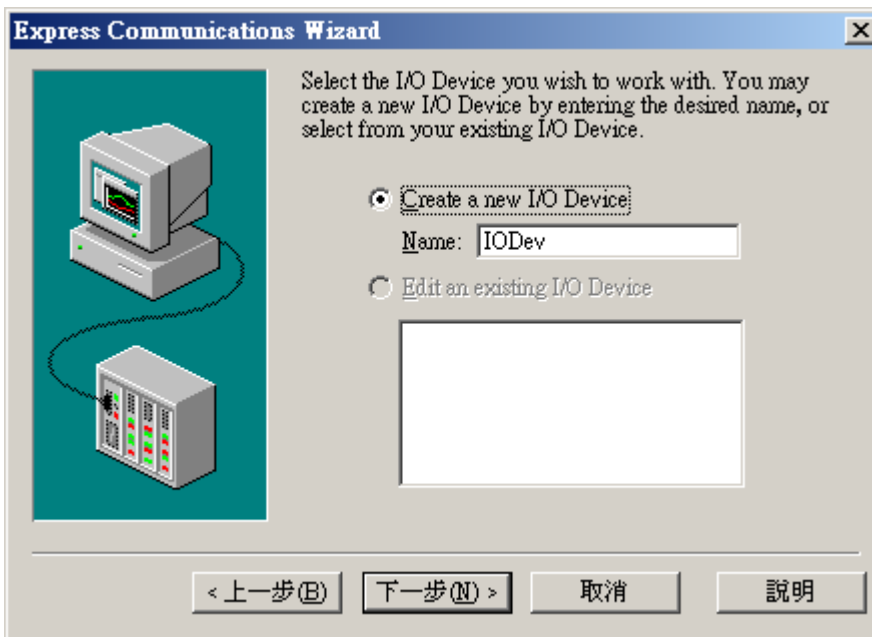
點選下一步，進行設定



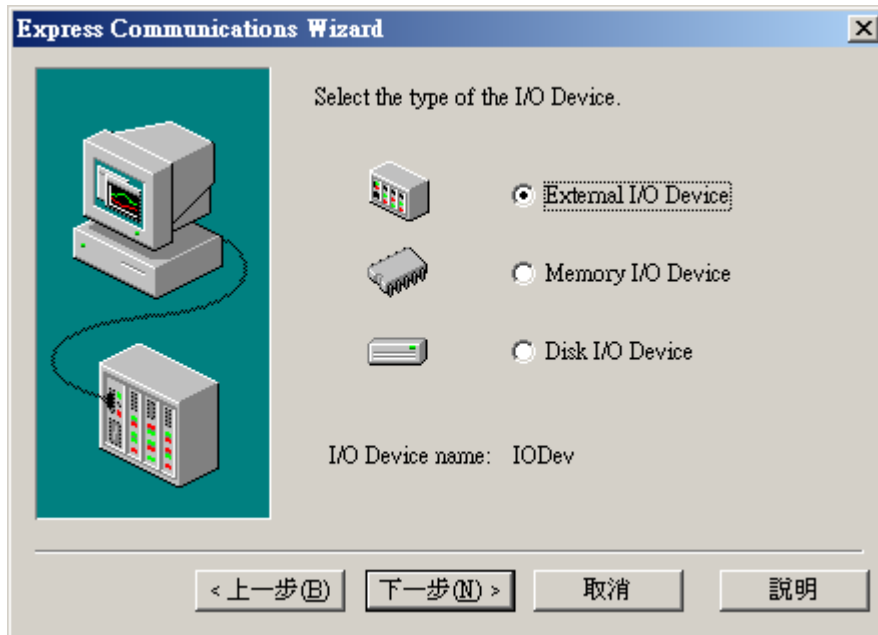
點選下一步，進行設定



點選下一步，進行設定



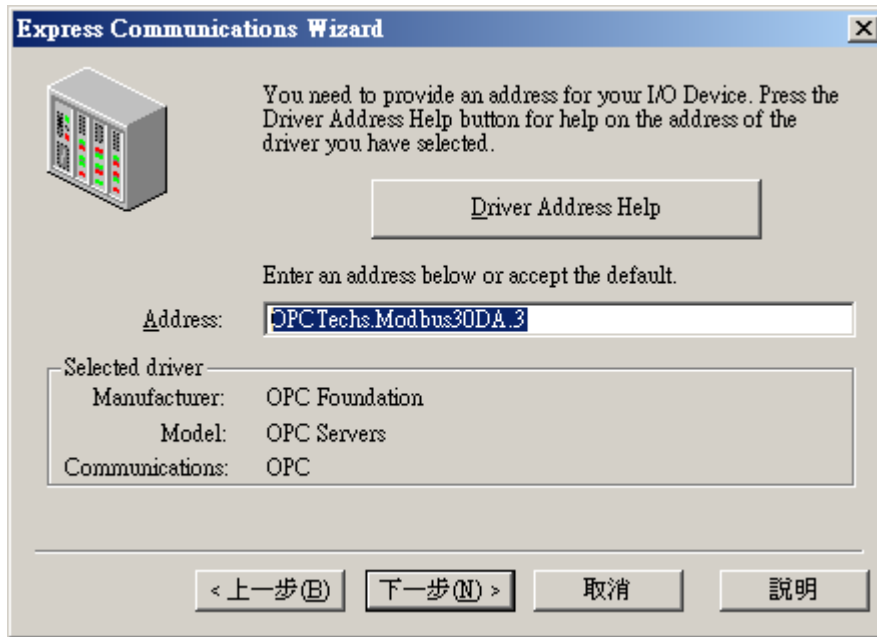
選擇「External I/O Device」



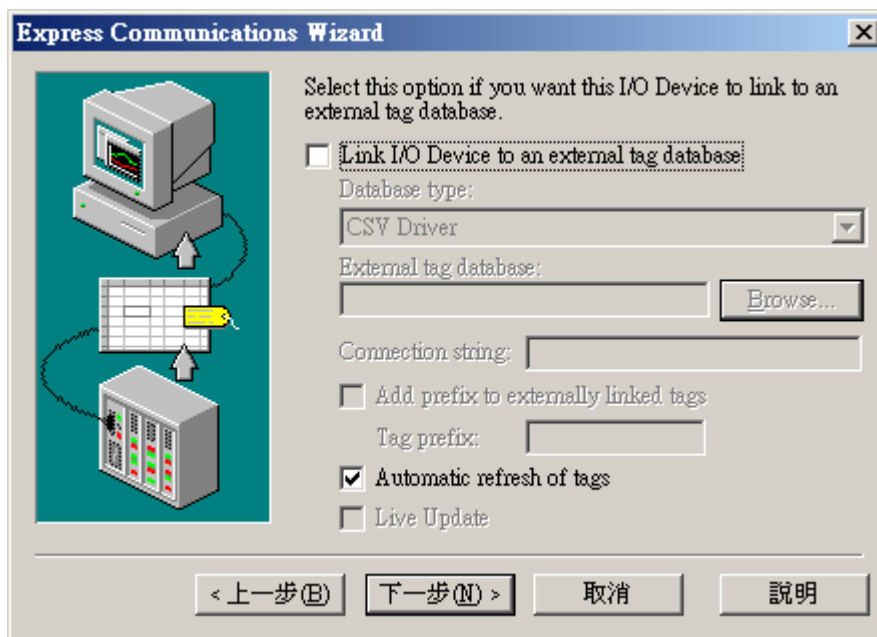
選擇「OPC Foundation」→「OPC Servers」→「OPC」



在 Address 的欄位輸入欲連線的 OPC 名稱



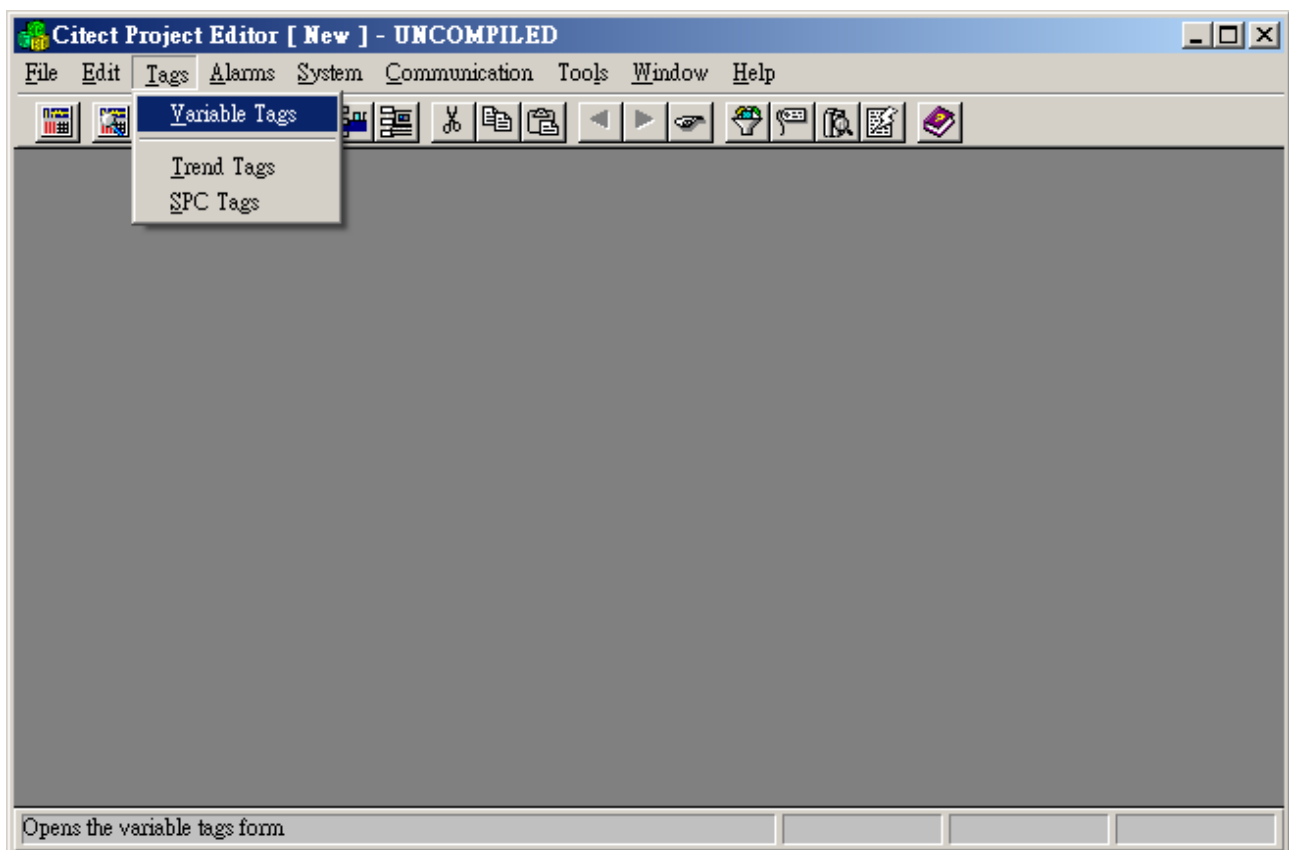
點選下一步，進行設定



點選完成



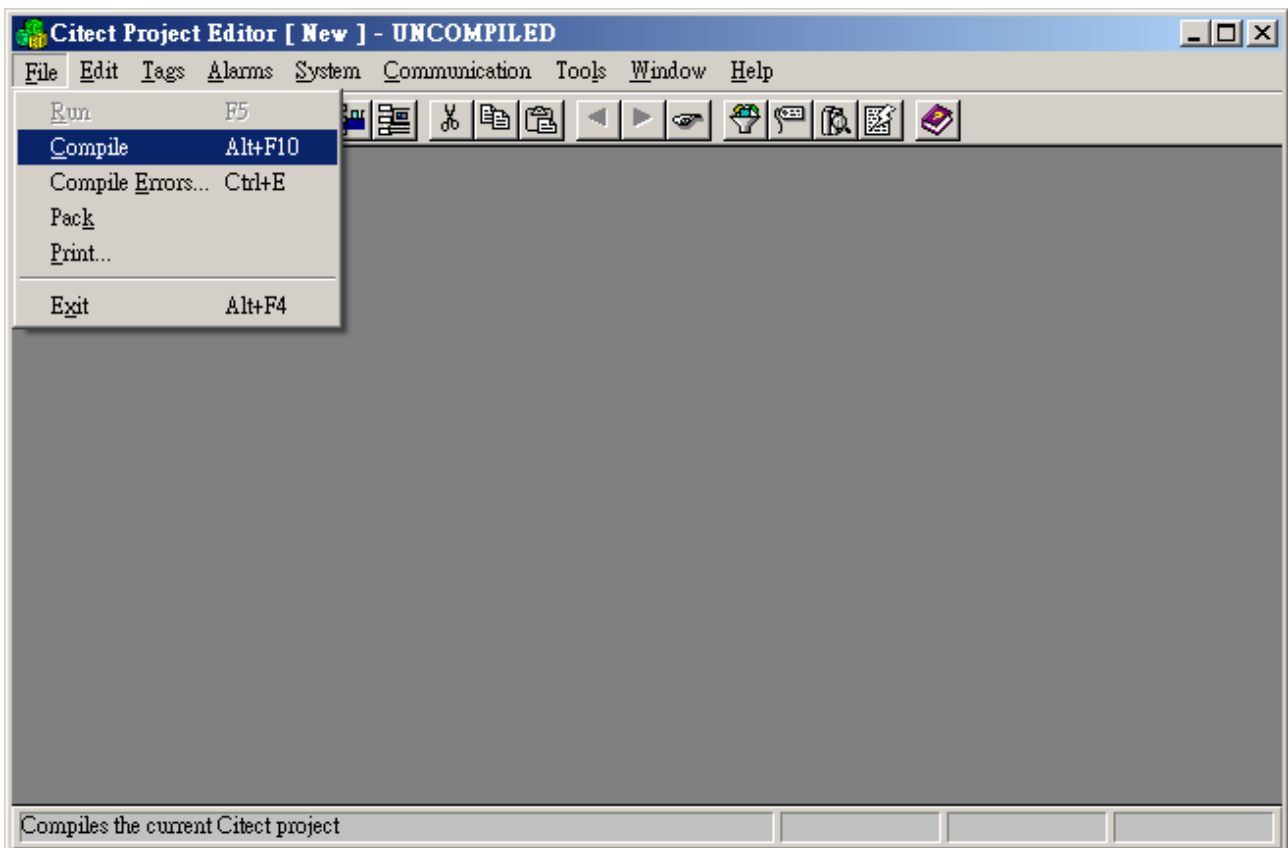
在 Citect Project Editor 視窗中，工具列「Tags」→



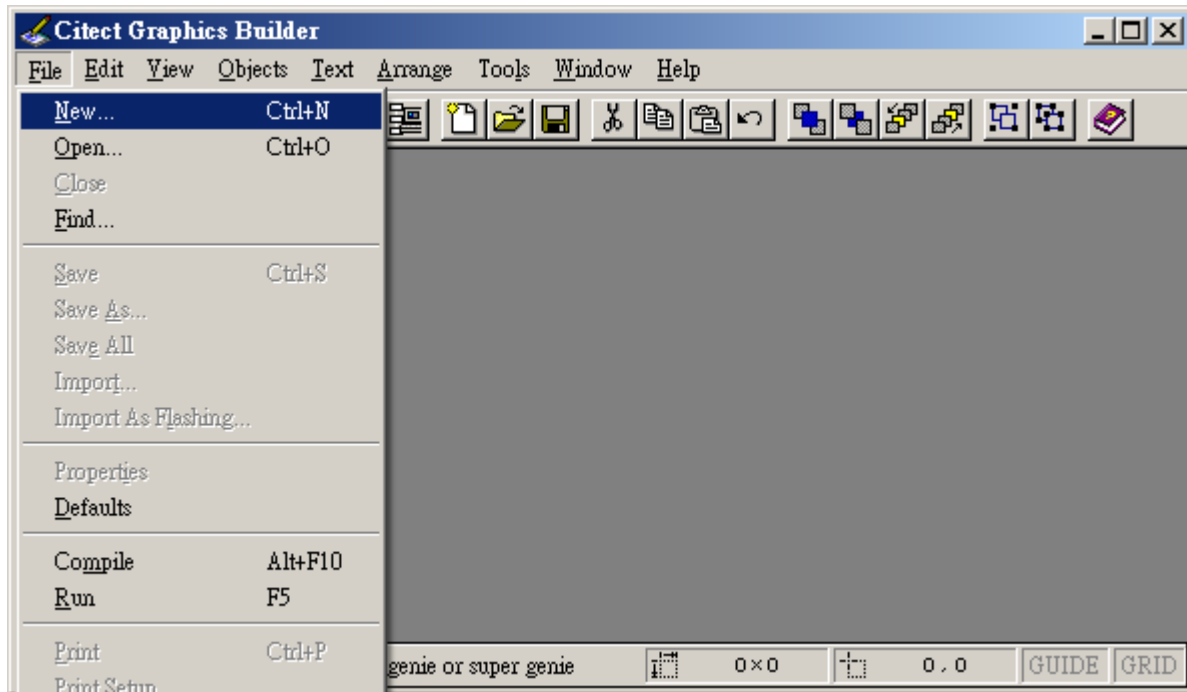
輸入下圖資訊，設定完點選 Add 按鈕

欄位	說明
Variable Tag Name	Tag 名稱
Data Type	資料型態
I/O Device Name	選擇剛剛所設定的 Device 名稱
Address	OPC Server DataItem 路徑

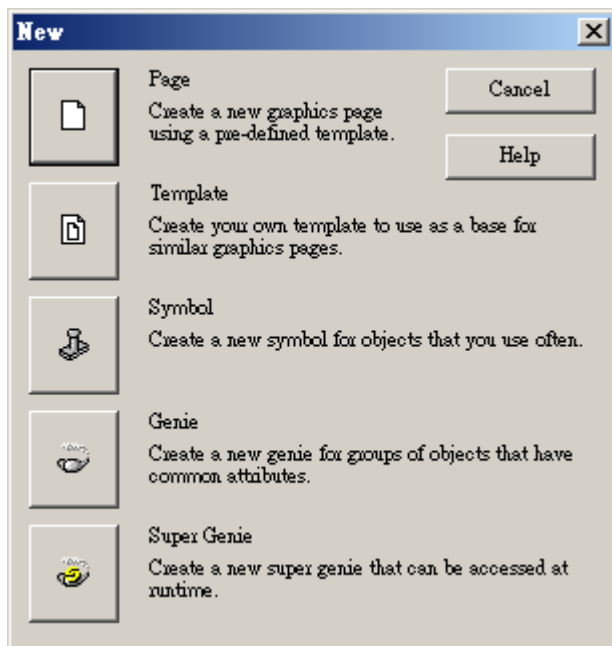
點選「File」→「Compile」



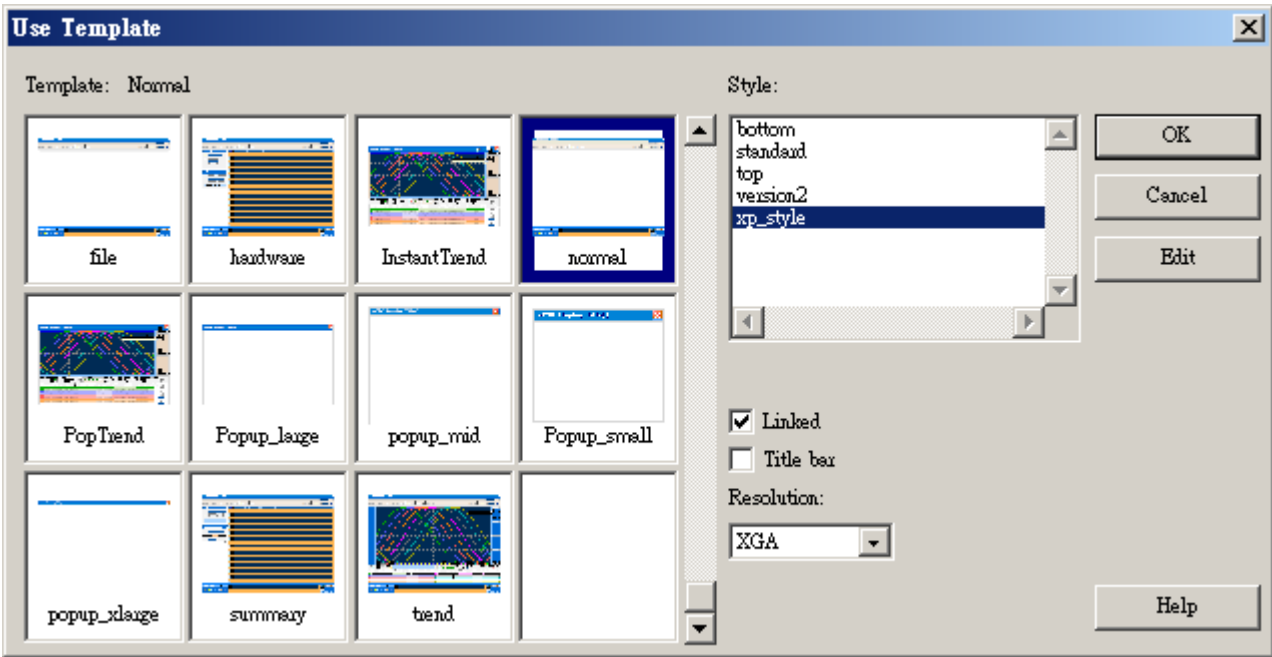
在 Citect Graphics Builder 視窗，工具列「File」→「New」



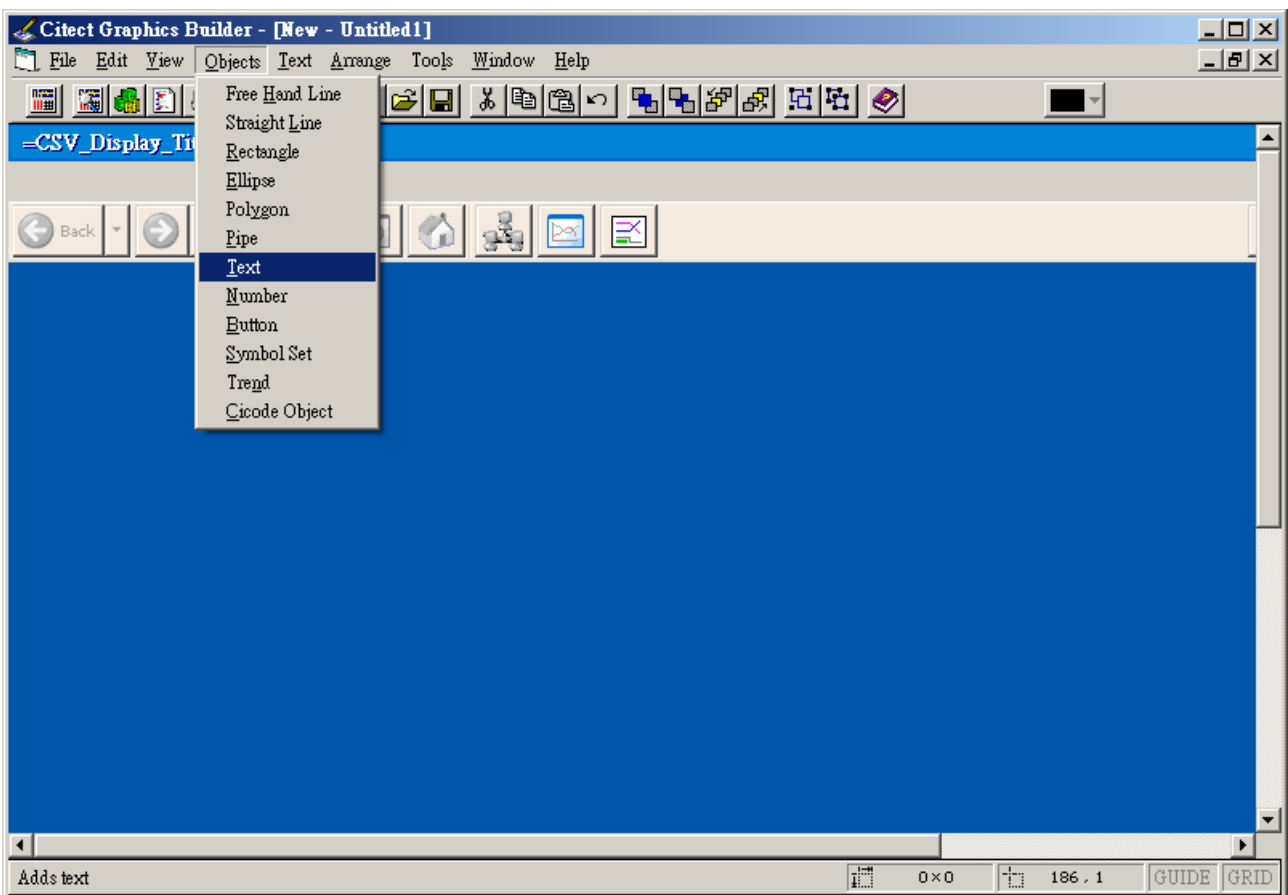
選擇 Page



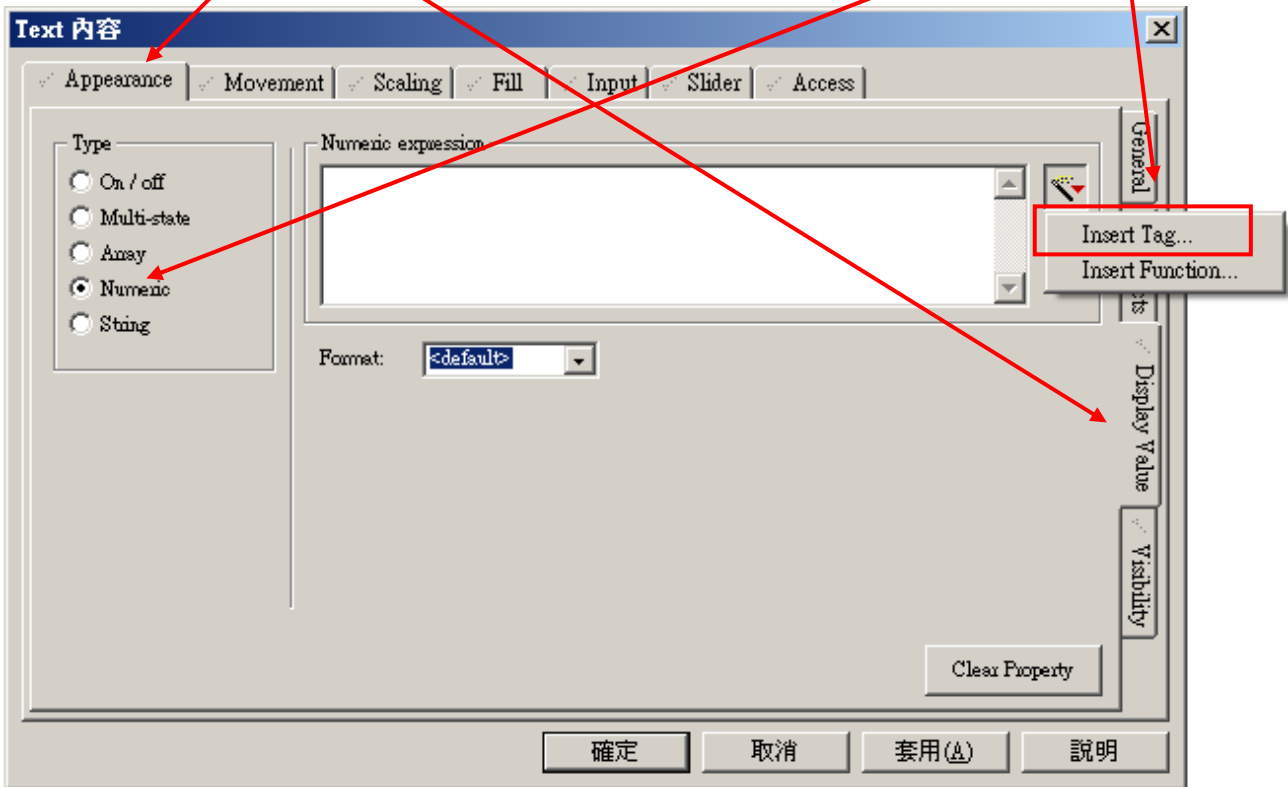
選擇 normal



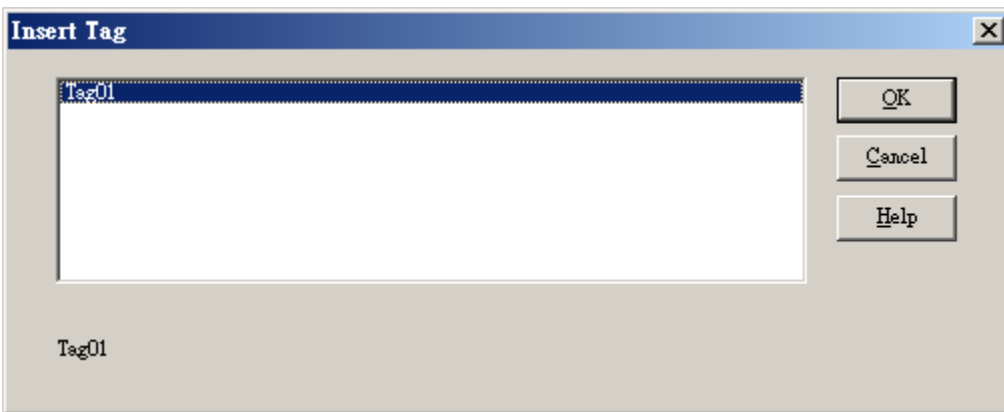
選擇工具列「Objects」→「Text」，加入文字物件



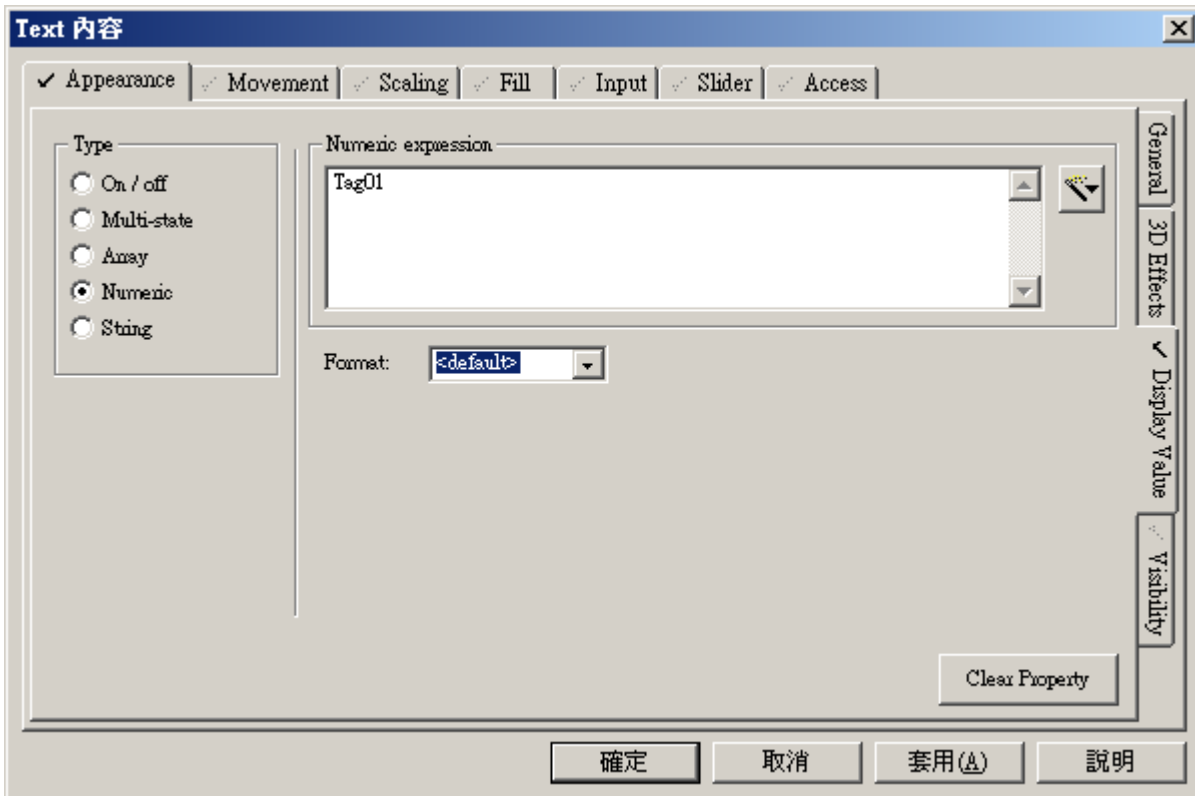
選擇「Appearance」、「Display Value」頁簽，Type 選擇「Numeric」，選擇 Insert Tag



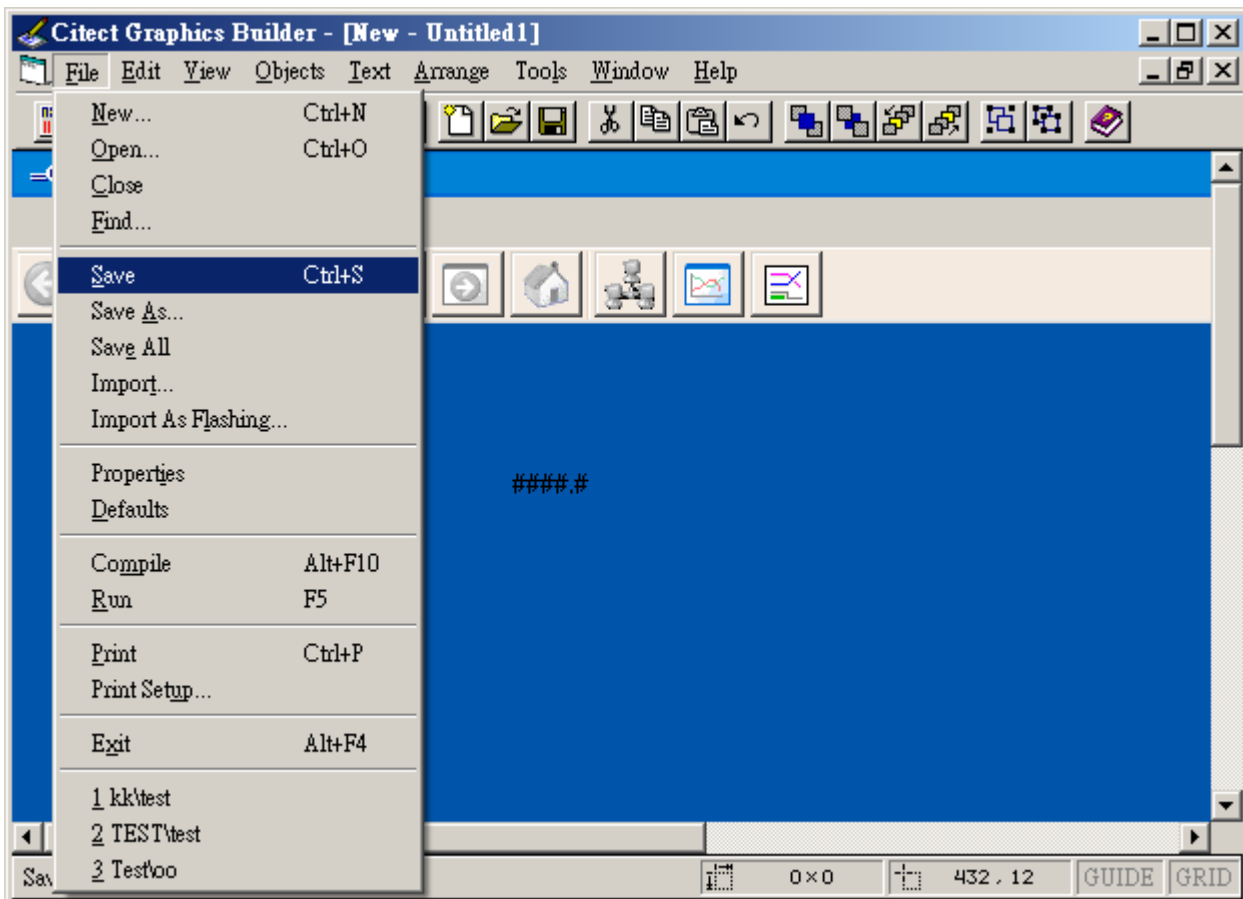
選擇剛剛所建立的 Tag : Tag01



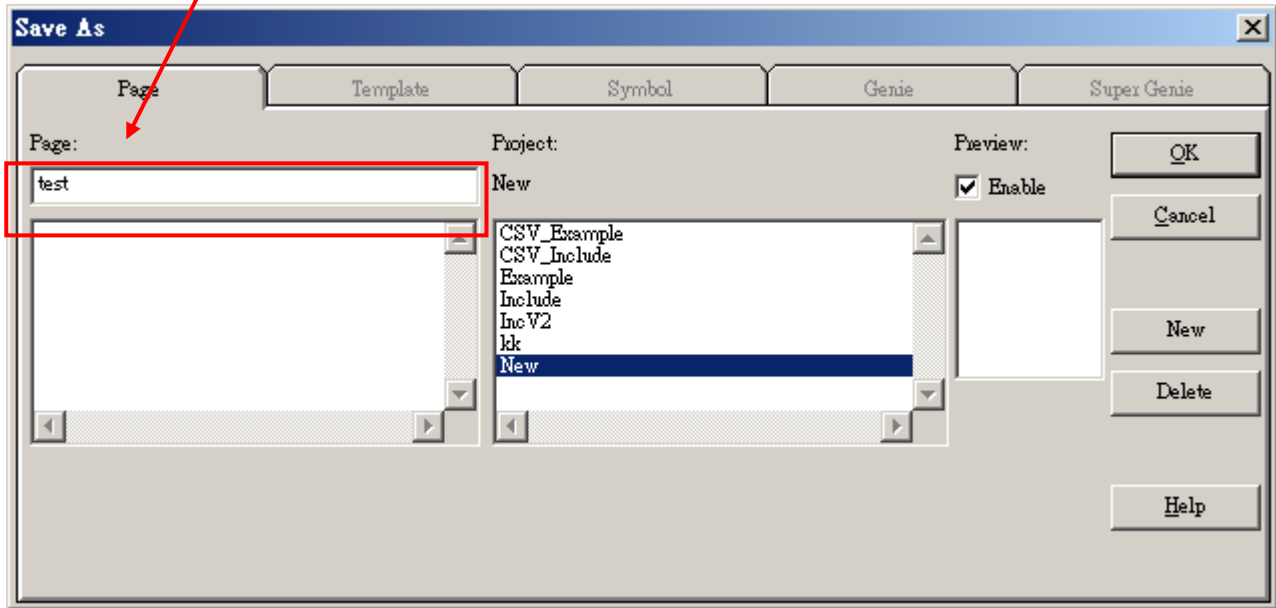
設定完後，點選套用



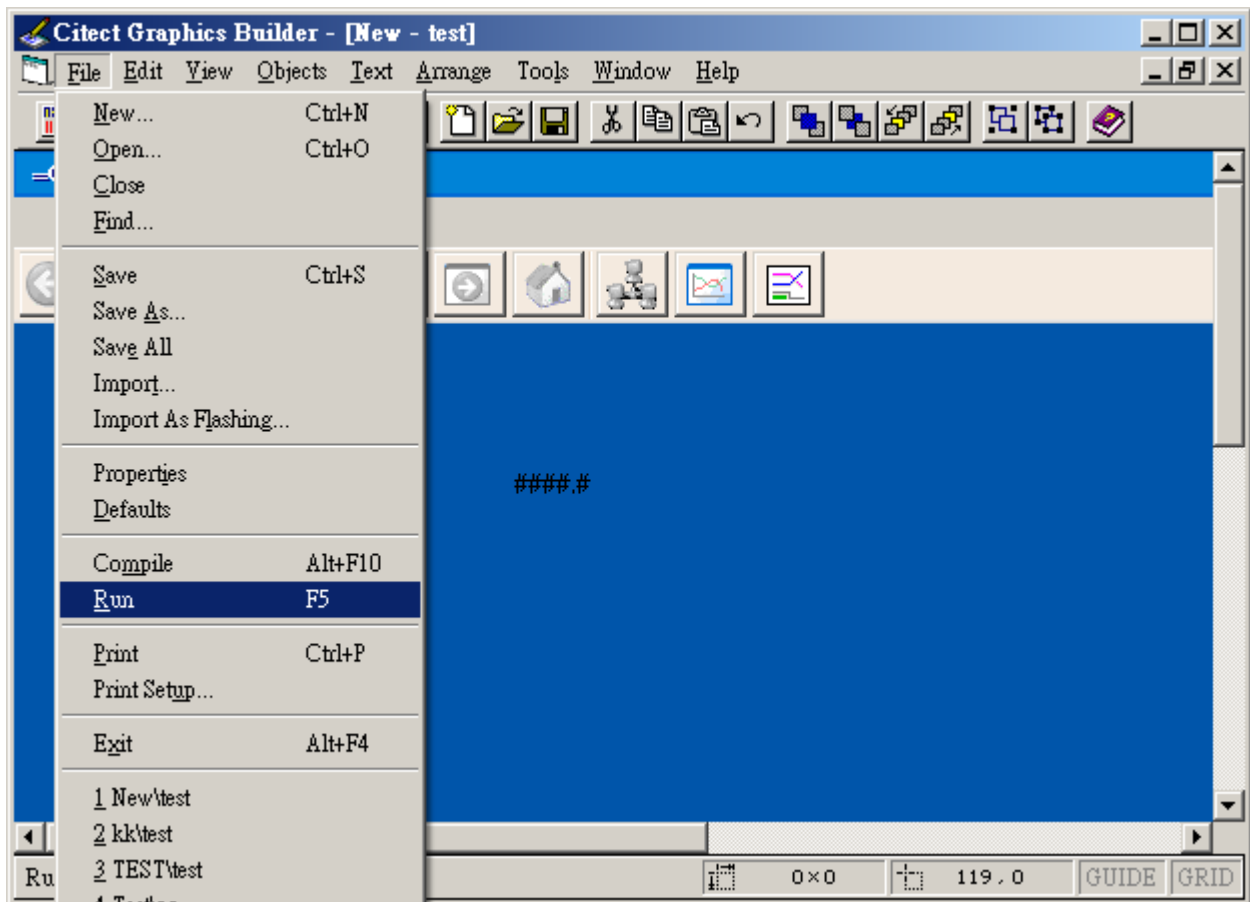
設定完後，點選工具列「File」→「Save」



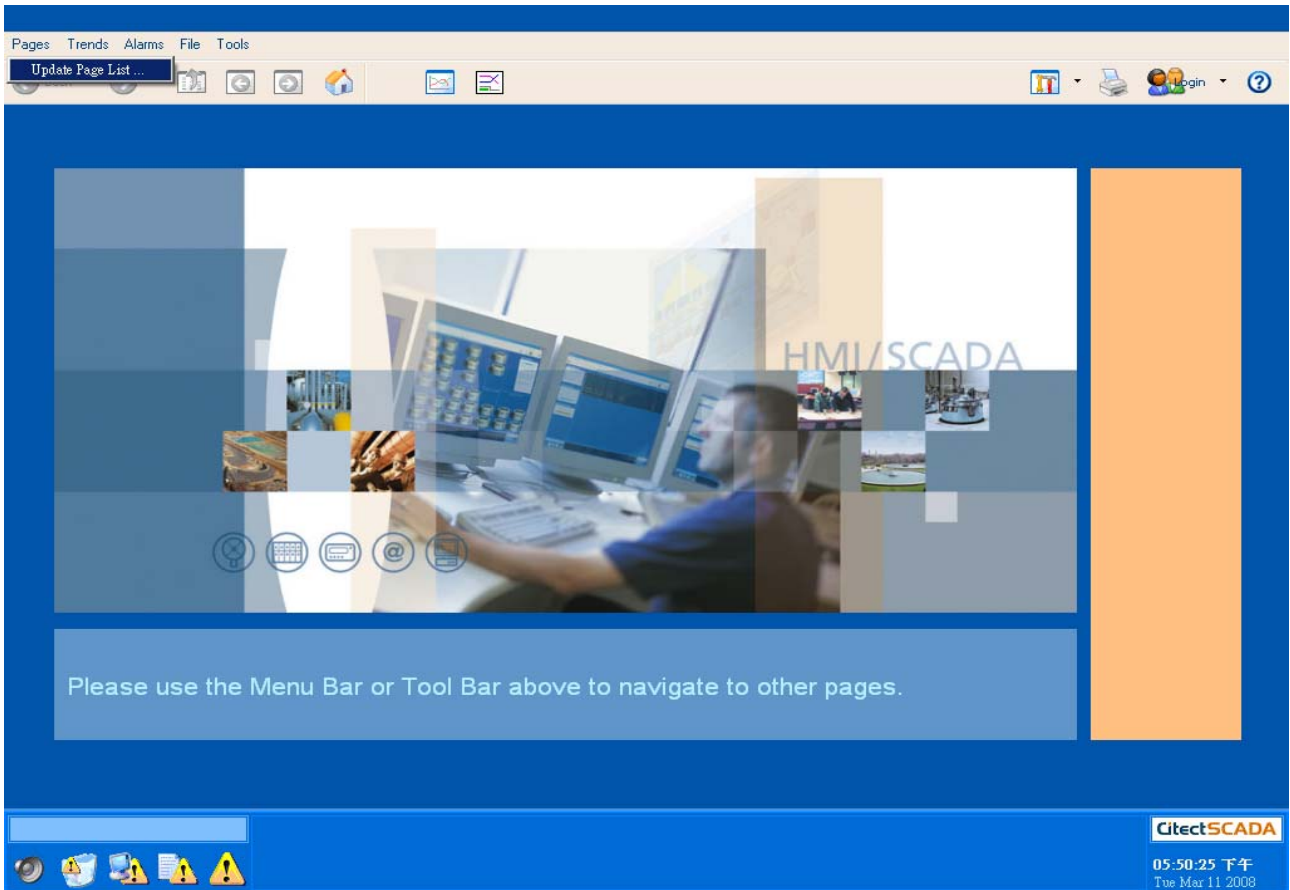
設定儲存的頁面名稱



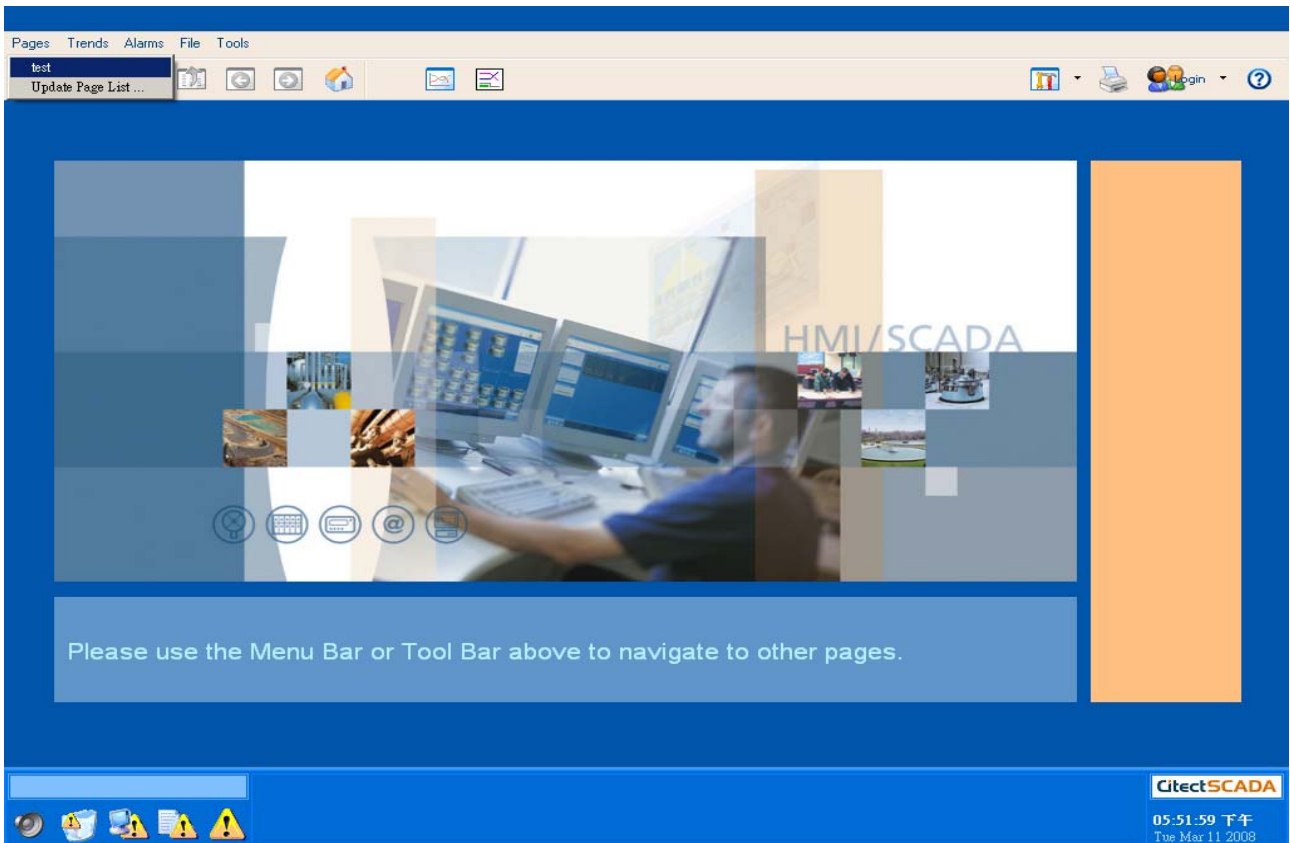
點選工具列「File」→「Run」，執行程式



執行後畫面如下，選擇工具列「Page」→「Update Page List」更新頁面清單



工具列「Page」顯示出剛剛所新增的頁面"test"，請點選 test 選項



畫面顯示正確

